



Bundesministerium
der Finanzen

Eckdaten zur Entwicklung und Struktur der Kommunalfinanzen 2000 bis 2009

Stand: Oktober 2010

Inhaltsverzeichnis

	Seite
Einnahmen des Verwaltungshaushalts der Gemeinden und Gemeindeverbände 2000 bis 2009	1
Ausgaben des Verwaltungshaushalts der Gemeinden und Gemeindeverbände 2000 bis 2009	2
Einnahmen des Vermögenshaushalts der Gemeinden und Gemeindeverbände 2000 bis 2009	3
Ausgaben des Vermögenshaushalts der Gemeinden und Gemeindeverbände 2000 bis 2009	4
Bereinigte Einnahmen, Bereinigte Ausgaben und Finanzierungssalden der Gemeinden und Gemeindeverbände (Übersicht mit Grafik)	5
Finanzierungssalden der Gemeinden und Gemeindeverbände (in Mio. Euro) nach Ländern	6
Finanzierungssalden der Gemeinden und Gemeindeverbände (in Euro je Einwohner) nach Ländern	7
Steuereinnahmen (netto) der Gemeinden und Gemeindeverbände (Übersicht mit Grafik)	8
Einzelne Steuerarten der Gemeinden und Gemeindeverbände insgesamt	9
Einzelne Steuerarten der Gemeinden und Gemeindeverbände in den alten Ländern	10
Einzelne Steuerarten der Gemeinden und Gemeindeverbände in den neuen Ländern	11
Einnahmen der Gemeinden und Gemeindeverbände aus Steuern (netto) (in Mio. Euro) nach Ländern	12
Einnahmen der Gemeinden und Gemeindeverbände aus Steuern (netto) (in Euro je Einwohner) nach Ländern	13
Einnahmen der Gemeinden und Gemeindeverbände aus der Gewerbesteuer (netto) (in Mio. Euro) nach Ländern	14
Einnahmen der Gemeinden und Gemeindeverbände aus der Gewerbesteuer (netto) (in Euro je Einwohner) nach Ländern	15
Personalausgaben der Gemeinden und Gemeindeverbände (Übersicht mit Grafik)	16
Personalausgaben der Gemeinden und Gemeindeverbände (in Mio. Euro) nach Ländern	17
Personalausgaben der Gemeinden und Gemeindeverbände (in Euro je Einwohner) nach Ländern	18
Ausgaben der Gemeinden und Gemeindeverbände für soziale Leistungen (Übersicht mit Grafik)	19
Ausgaben der Gemeinden und Gemeindeverbände für soziale Leistungen (in Mio. Euro) nach Ländern	20
Ausgaben der Gemeinden und Gemeindeverbände für soziale Leistungen (in Euro je Einwohner) nach Ländern	21
Sachinvestitionsausgaben der Gemeinden und Gemeindeverbände (Übersicht mit Grafik)	22
Sachinvestitionsausgaben der Gemeinden und Gemeindeverbände (in Mio. Euro) nach Ländern	23
Sachinvestitionsausgaben der Gemeinden und Gemeindeverbände (in Euro je Einwohner) nach Ländern	24
Kassenkredite der Gemeinden und Gemeindeverbände (Übersicht mit Grafik)	25
Kassenkredite der Gemeinden und Gemeindeverbände (in Mio. Euro) nach Ländern	26
Kassenkredite der Gemeinden und Gemeindeverbände (in Euro je Einwohner) nach Ländern	27

Einnahmen des Verwaltungshaushalts ¹⁾ der Gemeinden und Gemeindeverbände 2000 bis 2009

(ohne Stadtstaaten)

Einnahmeart	alte Länder										neue Länder									
	2000	2001	2002	2003	2004	2005	2006	2007	2008	2009	2000	2001	2002	2003	2004	2005	2006	2007	2008	2009
	in Mrd. Euro																			
Steuern und steuerähnliche Einnahmen	47,8	45,1	43,5	42,8	46,8	49,1	55,4	59,9	63,5	56,0	4,2	4,0	4,0	4,1	4,6	5,2	5,6	6,2	7,1	6,4
dar.: Gewerbesteuer (netto)	17,8	15,8	14,4	13,9	18,9	21,0	25,6	27,2	28,2	22,3	1,5	1,4	1,4	1,4	1,9	2,3	2,6	2,8	3,2	2,7
Gemeindeanteil an der ESt	20,2	19,4	19,2	18,7	17,5	17,4	18,9	21,3	23,7	21,9	1,1	1,1	1,1	1,1	1,1	1,2	1,3	1,6	2,2	2,0
Gemeindeanteil an der USt	2,3	2,2	2,2	2,2	2,2	2,2	2,3	2,6	2,7	2,7	0,4	0,4	0,4	0,4	0,4	0,4	0,4	0,5	0,5	0,5
Grundsteuern	6,9	7,0	7,2	7,5	7,7	7,9	8,1	8,2	8,3	8,4	1,1	1,1	1,1	1,1	1,2	1,2	1,2	1,2	1,2	1,2
Zuweisungen von Ländern	29,2	28,9	29,4	27,9	29,1	31,5	32,6	36,7	39,4	40,0	11,0	10,9	11,2	11,1	10,8	12,0	12,0	12,4	12,9	13,4
dav.: allgemeine Zuweisungen	21,1	20,7	20,8	18,9	19,8	19,9	20,2	23,5	25,5	25,7	8,3	8,3	8,3	8,1	7,8	8,6	8,5	9,1	9,7	10,0
zweckgebundene Zuweisungen	8,2	8,2	8,6	9,0	9,4	11,7	12,4	13,2	14,0	14,3	2,7	2,6	2,9	3,0	2,9	3,3	3,5	3,3	3,2	3,3
Gebühren	14,9	14,6	14,1	14,2	14,2	13,9	14,1	14,1	13,9	13,8	2,2	2,1	2,1	2,1	2,0	2,0	2,0	2,0	2,0	2,0
Sonstige Einnahmen (abzüglich Zahlungen von gleicher Ebene)	15,8	16,7	18,9	17,7	17,8	17,5	18,2	19,2	19,1	20,0	3,0	2,9	3,0	2,8	3,0	2,8	2,9	3,0	3,1	3,0
dar.: Konzessionsabgaben	2,8	2,8	2,8	3,0	3,0	3,0	3,0	3,0	2,9	3,0	0,4	0,4	0,4	0,4	0,4	0,4	0,4	0,5	0,5	0,5
Einnahmen des Verwaltungshaushalts insgesamt	107,7	105,3	105,9	102,6	107,9	112,1	120,3	130,0	136,0	129,7	20,4	19,9	20,3	20,1	20,4	21,9	22,5	23,5	25,1	24,8
	Anteil an den Einnahmen des Verwaltungshaushalts insgesamt in %																			
Steuern und steuerähnliche Einnahmen	44,4	42,9	41,1	41,7	43,3	43,8	46,1	46,1	46,7	43,1	20,7	20,0	19,9	20,4	22,4	23,6	24,8	26,2	28,4	25,9
dar.: Gewerbesteuer (netto)	16,5	15,0	13,6	13,5	17,5	18,7	21,3	21,0	20,7	17,2	7,5	6,8	6,7	7,0	9,2	10,6	11,6	12,1	12,7	10,7
Gemeindeanteil an der ESt	18,8	18,4	18,1	18,3	16,2	15,5	15,7	16,4	17,4	16,9	5,6	5,4	5,5	5,4	5,3	5,5	5,7	6,7	8,6	8,1
Gemeindeanteil an der USt	2,1	2,1	2,1	2,1	2,0	2,0	1,9	2,0	2,0	2,1	2,0	2,0	1,9	1,9	1,9	1,8	1,9	2,0	1,9	1,9
Grundsteuern	6,4	6,7	6,8	7,3	7,1	7,1	6,7	6,3	6,1	6,5	5,2	5,4	5,4	5,7	5,7	5,4	5,4	5,2	4,9	5,0
Zuweisungen von Ländern	27,1	27,4	27,8	27,2	27,0	28,1	27,1	28,3	29,0	30,8	54,2	54,7	55,2	55,2	52,8	54,6	53,4	52,6	51,5	53,8
dav.: allgemeine Zuweisungen	19,6	19,7	19,6	18,4	18,3	17,7	16,8	18,1	18,7	19,8	40,8	41,5	41,0	40,3	38,3	39,4	37,8	38,7	38,6	40,3
zweckgebundene Zuweisungen	7,6	7,8	8,2	8,7	8,7	10,4	10,3	10,1	10,3	11,0	13,4	13,2	14,2	14,8	14,4	15,2	15,6	13,9	12,9	13,5
Gebühren	13,9	13,8	13,3	13,9	13,2	12,4	11,7	10,9	10,2	10,6	10,7	10,6	10,2	10,4	10,1	9,2	9,0	8,5	7,9	8,0
Sonstige Einnahmen (abzüglich Zahlungen von gleicher Ebene)	14,6	15,9	17,8	17,2	16,5	15,6	15,1	14,8	14,1	15,4	14,5	14,8	14,7	14,1	14,8	12,6	12,8	12,7	12,2	12,3
dar.: Konzessionsabgaben	2,6	2,6	2,7	2,9	2,8	2,7	2,5	2,3	2,1	2,3	2,0	2,0	2,0	2,1	2,2	2,0	1,9	2,0	1,8	1,8
Einnahmen des Verwaltungshaushalts insgesamt	100,0	100,0	100,0	100,0	100,0	100,0	100,0	100,0	100,0	100,0	100,0	100,0	100,0	100,0	100,0	100,0	100,0	100,0	100,0	100,0

¹⁾ bereinigt um Zahlungen von gleicher Ebene; enthält nicht die haushaltstechnischen Verrechnungen und die besonderen Finanzierungsvorgänge
Quelle: Stat. Bundesamt, Rechnungsergebnisse der kommunalen Haushalte, 2009 Kassenstatistik

Ausgaben des Verwaltungshaushalts ^{*)} der Gemeinden und Gemeindeverbände 2000 bis 2009

(ohne Stadtstaaten)

Ausgabeart	alte Länder										neue Länder									
	2000	2001	2002	2003	2004	2005	2006	2007	2008	2009	2000	2001	2002	2003	2004	2005	2006	2007	2008	2009
	in Mrd. Euro																			
Personalausgaben	32,0	32,0	32,7	33,2	33,3	33,8	33,7	33,8	35,1	36,6	7,6	7,3	7,3	7,3	7,2	6,9	6,9	6,8	7,3	7,7
Laufender Sachaufwand	23,4	24,0	24,5	24,5	25,0	25,5	27,3	28,4	30,5	31,2	4,9	4,8	4,9	4,8	4,7	4,7	4,8	4,8	5,0	5,2
Zinsausgaben	4,4	4,5	4,3	4,2	4,0	4,0	4,1	4,5	4,6	3,8	0,9	0,9	0,9	0,8	0,8	0,8	0,7	0,7	0,7	0,6
Laufende Zuweisungen und Zuschüsse	11,0	11,6	11,9	11,9	12,4	12,7	12,7	13,4	14,4	14,8	2,2	2,3	2,5	2,4	2,4	2,5	2,6	2,6	2,8	3,0
Soziale Leistungen	22,9	23,3	24,3	26,1	27,6	29,4	30,7	31,6	32,4	34,0	3,4	3,6	3,8	4,2	4,6	5,8	6,1	6,3	6,2	6,3
Sonstige Ausgaben (abzüglich Zahlungen an gleiche Ebene)	3,6	3,7	4,0	3,8	3,6	3,4	3,3	3,7	3,9	4,4	0,1	0,1	0,1	0,1	0,1	0,2	0,2	0,2	0,2	0,3
Ausgaben des Verwaltungshaushalts insgesamt	97,2	99,1	101,7	103,8	106,0	108,8	111,9	115,3	120,8	124,9	19,0	19,0	19,6	19,7	19,8	20,8	21,3	21,5	22,2	23,1
	Anteil an den Ausgaben des Verwaltungshaushalts insgesamt in %																			
Personalausgaben	32,9	32,3	32,1	32,0	31,4	31,1	30,2	29,3	29,0	29,3	39,9	38,6	37,4	37,2	36,2	33,3	32,3	31,7	32,8	33,4
Laufender Sachaufwand	24,1	24,2	24,1	23,6	23,5	23,5	24,4	24,7	25,2	25,0	25,6	25,3	25,1	24,5	23,8	22,6	22,5	22,5	22,6	22,6
Zinsausgaben	4,5	4,5	4,2	4,0	3,8	3,7	3,7	3,9	3,8	3,1	4,7	4,7	4,4	4,2	4,0	3,7	3,5	3,3	3,1	2,4
Laufende Zuweisungen und Zuschüsse	11,3	11,7	11,7	11,5	11,7	11,7	11,4	11,6	11,9	11,9	11,4	12,0	12,9	12,1	12,3	11,8	12,0	12,2	12,6	13,1
Soziale Leistungen	23,5	23,5	23,9	25,2	26,1	27,0	27,4	27,4	26,8	27,3	18,0	18,9	19,7	21,4	23,1	27,8	28,9	29,2	27,8	27,3
Sonstige Ausgaben (abzüglich Zahlungen an gleiche Ebene)	3,7	3,7	3,9	3,7	3,4	3,2	3,0	3,2	3,2	3,5	0,6	0,5	0,6	0,6	0,7	0,8	0,8	1,0	1,1	1,2
Ausgaben des Verwaltungshaushalts insgesamt	100,0	100,0	100,0	100,0	100,0	100,0	100,0	100,0	100,0	100,0	100,0	100,0	100,0	100,0	100,0	100,0	100,0	100,0	100,0	100,0

^{*)} bereinigt um Zahlungen von gleicher Ebene, enthält nicht die haushaltstechnischen Verrechnungen und die besonderen Finanzierungsvorgänge
Quelle: Stat. Bundesamt, Rechnungsergebnisse der kommunalen Haushalte, 2009 Kassenstatistik

Einnahmen des Vermögenshaushalts *) der Gemeinden und Gemeindeverbände 2000 bis 2009

(ohne Stadtstaaten)

Einnahmeart	alte Länder										neue Länder									
	2000	2001	2002	2003	2004	2005	2006	2007	2008	2009	2000	2001	2002	2003	2004	2005	2006	2007	2008	2009
	in Mrd. Euro																			
Einnahmen aus der Veräußerung von Beteiligungen und Rückflüsse Kapitaleinlagen	1,5	1,7	2,1	1,5	1,1	1,2	0,7	1,1	0,5	0,5	0,2	0,2	0,3	0,2	0,4	0,2	1,2	0,1	0,1	0,1
Einnahmen aus der Veräußerung von Sachen des Anlagevermögens	4,6	4,3	4,3	4,4	4,4	4,2	3,8	3,4	3,2	2,8	1,0	0,8	0,6	0,6	0,5	0,4	0,5	0,5	0,5	0,4
dar.: Einnahmen aus der Veräußerung von Grundstücken	4,6	4,2	3,9	4,2	4,3	4,0	3,7	3,3	3,1	2,7	1,0	0,7	0,6	0,5	0,5	0,4	0,4	0,4	0,4	0,3
Beiträge	2,2	2,0	1,9	1,8	1,7	1,6	1,4	1,3	1,2	1,2	0,2	0,2	0,2	0,2	0,2	0,2	0,2	0,2	0,2	0,1
Investitionszuweisungen von Ländern	4,9	4,7	4,6	4,7	4,5	4,5	4,6	4,9	5,0	5,2	3,3	3,2	3,3	3,1	3,2	2,8	2,7	2,8	2,9	2,9
Sonstige Einnahmen (abzüglich Zahlungen von gleicher Ebene)	1,4	1,4	2,1	1,8	1,7	1,6	1,8	1,6	1,6	2,0	0,5	0,4	0,4	0,5	0,4	0,4	0,4	0,3	0,3	0,3
Einnahmen des Vermögenshaushalts insgesamt	14,7	14,1	15,1	14,2	13,2	13,0	12,4	12,4	11,5	11,7	5,2	4,8	4,9	4,6	4,6	4,0	4,9	3,9	3,8	3,8
	Anteil an den Einnahmen des Vermögenshaushalts insgesamt in %																			
Einnahmen aus der Veräußerung von Beteiligungen und Rückflüsse Kapitaleinlagen	10,4	11,9	14,1	10,8	8,0	9,0	5,9	9,0	4,0	4,1	3,1	3,4	6,0	3,8	7,7	4,0	24,2	2,6	2,6	3,5
Einnahmen aus der Veräußerung von Sachen des Anlagevermögens	31,7	30,6	28,6	30,8	33,1	32,1	31,0	27,4	28,2	24,3	19,3	15,8	13,1	13,2	10,8	11,0	9,4	11,9	12,0	9,4
dar.: Einnahmen aus der Veräußerung von Grundstücken	31,2	30,0	25,7	29,2	32,2	30,9	29,8	26,4	27,2	23,2	19,1	15,4	11,6	11,9	9,7	9,8	8,4	10,7	10,4	8,1
Beiträge	14,7	14,3	12,7	12,9	12,6	12,1	11,6	10,7	10,5	10,0	4,6	4,8	4,5	4,8	4,4	4,6	3,5	4,1	4,0	3,7
Investitionszuweisungen von Ländern	33,5	33,1	30,7	32,8	33,7	34,5	37,2	40,0	43,7	44,3	63,8	67,2	67,9	67,9	68,0	71,3	55,1	72,7	74,3	76,4
Sonstige Einnahmen (abzüglich Zahlungen von gleicher Ebene)	9,8	10,1	13,9	12,8	12,5	12,3	14,3	12,9	13,6	17,3	9,2	8,8	8,6	10,3	9,1	9,0	7,7	8,7	7,2	7,1
Einnahmen des Vermögenshaushalts insgesamt	100,0	100,0	100,0	100,0	100,0	100,0	100,0	100,0	100,0	100,0	100,0	100,0	100,0	100,0	100,0	100,0	100,0	100,0	100,0	100,0

*) bereinigt um Zahlungen von gleicher Ebene, enthält nicht die haushaltstechnischen Verrechnungen und die besonderen Finanzierungsvorgänge
Quelle: Stat. Bundesamt, Rechnungsergebnisse der kommunalen Haushalte, 2009 Kassenstatistik

Ausgaben des Vermögenshaushalts ^{*)} der Gemeinden und Gemeindeverbände 2000 bis 2009

(ohne Stadtstaaten)

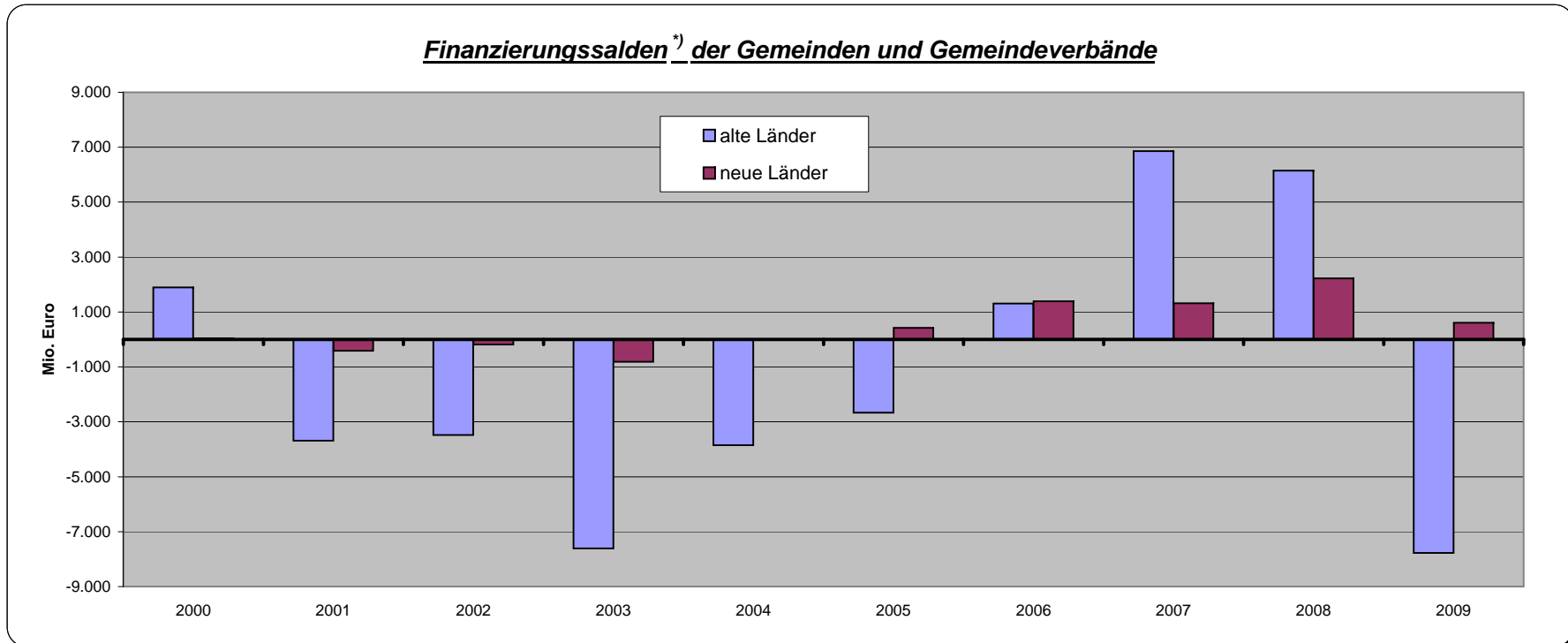
Ausgabebart	alte Länder										neue Länder									
	2000	2001	2002	2003	2004	2005	2006	2007	2008	2009	2000	2001	2002	2003	2004	2005	2006	2007	2008	2009
	in Mrd. Euro																			
Erwerb von Beteiligungen, Kapitaleinlagen	1,0	1,9	0,8	0,9	0,8	1,1	1,0	1,0	1,1	3,6	0,1	0,1	0,1	0,1	0,0	0,1	0,1	0,1	0,0	0,1
Erwerb von Sachen des Anlagevermögens	5,1	5,1	5,2	4,0	3,8	3,9	4,0	4,0	4,2	4,4	0,7	0,7	0,7	0,6	0,5	0,5	0,5	0,5	0,5	0,6
dar.: Erwerb von Grundstücken	3,2	3,1	3,3	2,4	2,2	2,3	2,3	2,4	2,6	2,3	0,3	0,3	0,3	0,3	0,2	0,2	0,2	0,2	0,2	0,3
Baumaßnahmen	14,0	14,0	13,5	12,6	11,5	11,0	11,5	12,2	12,6	13,3	4,9	4,5	4,2	4,2	3,9	3,4	3,4	3,3	3,2	3,5
Investitionszuweisungen	2,4	2,4	2,5	2,4	2,2	2,2	2,2	2,2	1,8	1,8	0,7	0,8	0,7	0,8	0,7	0,6	0,7	0,6	0,6	0,6
Sonstige Ausgaben (abzüglich Zahlungen an gleiche Ebene)	0,8	0,7	0,7	0,6	0,8	0,8	0,7	0,7	0,7	1,2	0,1	0,1	0,1	0,1	0,1	0,1	0,1	0,1	0,1	0,1
Ausgaben des Vermögenshaushalts insgesamt	23,3	24,1	22,8	20,6	19,0	18,9	19,5	20,2	20,5	24,3	6,6	6,1	5,9	5,8	5,3	4,6	4,7	4,6	4,5	4,9
	Anteil an den Ausgaben des Vermögenshaushalts insgesamt in %																			
Erwerb von Beteiligungen, Kapitaleinlagen	4,3	7,7	3,7	4,2	4,2	5,6	5,3	5,0	5,4	14,9	2,2	1,6	1,3	1,3	0,8	1,3	1,2	1,7	1,0	1,5
Erwerb von Sachen des Anlagevermögens	21,7	21,2	22,9	19,6	19,9	20,4	20,6	20,0	20,5	18,2	11,1	12,1	12,4	10,1	10,3	10,9	10,6	10,3	13,5	12,0
dar.: Erwerb von Grundstücken	13,9	13,0	14,5	11,7	11,7	12,0	11,6	12,0	12,6	9,6	5,3	5,7	5,6	4,4	4,5	4,9	4,3	4,1	5,8	4,8
Baumaßnahmen	60,2	58,1	59,4	61,2	60,6	58,1	59,1	60,4	61,7	54,7	74,3	72,8	71,7	73,5	74,7	73,1	72,4	72,9	69,6	71,9
Investitionszuweisungen	10,4	10,1	10,9	11,9	11,3	11,8	11,5	10,8	8,7	7,4	11,4	12,2	12,7	13,8	12,7	13,0	13,9	13,9	14,2	12,8
Sonstige Ausgaben (abzüglich Zahlungen an gleiche Ebene)	3,5	2,9	3,1	3,1	4,0	4,1	3,6	3,7	3,6	4,8	0,9	1,2	1,9	1,2	1,5	1,7	1,9	1,1	1,8	1,9
Ausgaben des Vermögenshaushalts insgesamt	100,0	100,0	100,0	100,0	100,0	100,0	100,0	100,0	100,0	100,0	100,0	100,0	100,0	100,0	100,0	100,0	100,0	100,0	100,0	100,0

^{*)} bereinigt um Zahlungen von gleicher Ebene, enthält nicht die haushaltstechnischen Verrechnungen und die besonderen Finanzierungsvorgänge
Quelle: Stat. Bundesamt, Rechnungsergebnisse der kommunalen Haushalte, 2009 Kassenstatistik

Bereinigte Einnahmen, Bereinigte Ausgaben und Finanzierungssalden ^{*)} der Gemeinden und Gemeindeverbände (ohne Stadtstaaten)

in Mio. Euro

	2000	2001	2002	2003	2004	2005	2006	2007	2008	2009
Bereinigte Einnahmen insgesamt										
alte Länder	122.391	119.467	121.077	116.822	121.174	125.059	132.661	142.321	147.477	141.425
neue Länder	25.618	24.777	25.227	24.686	25.021	25.886	27.405	27.393	28.933	28.598
Flächenländer insgesamt	148.009	144.243	146.304	141.507	146.195	150.945	160.066	169.713	176.409	170.024
Bereinigte Ausgaben insgesamt										
alte Länder	120.500	123.150	124.557	124.429	125.029	127.721	131.358	135.462	141.326	149.204
neue Länder	25.574	25.184	25.414	25.495	25.046	25.462	26.014	26.076	26.713	27.990
Flächenländer insgesamt	146.074	148.335	149.971	149.924	150.075	153.183	157.372	161.538	168.039	177.194
Finanzierungssalden ^{*)}										
alte Länder	1.890	-3.684	-3.481	-7.608	-3.855	-2.662	1.303	6.859	6.151	-7.779
neue Länder	44	-408	-187	-809	-25	424	1.391	1.316	2.219	609
Flächenländer insgesamt	1.935	-4.091	-3.667	-8.417	-3.880	-2.238	2.695	8.175	8.370	-7.170



^{*)} Bereinigte Einnahmen abzüglich Bereinigte Ausgaben (ohne Saldo der haushaltstechnischen Verrechnungen)

Quelle: Stat. Bundesamt, Rechnungsergebnisse der kommunalen Haushalte, 2009 Kassenstatistik

Finanzierungssalden ^{*)} der Gemeinden und Gemeindeverbände (ohne Stadtstaaten)

in Mio. Euro

Gebietseinheit	2000	2001	2002	2003	2004	2005	2006	2007	2008	2009
Baden-Württemberg	955	-457	396	-260	213	-10	977	2.323	1.886	-2.548
Bayern	148	-680	-1.226	-1.478	3	332	1.503	2.447	1.873	-161
Brandenburg	-25	-142	48	-298	-235	66	74	305	522	112
Hessen	755	23	-638	-854	-1.042	-283	113	1.005	961	-839
Mecklenburg-Vorpommern	40	-104	-64	-80	53	-35	-26	93	203	82
Niedersachsen	143	-739	-149	-1.187	-716	-394	121	842	540	-861
Nordrhein-Westfalen	163	-1.299	-1.302	-2.866	-1.432	-1.757	-1.133	346	969	-1.854
Rheinland-Pfalz	-135	-517	-426	-688	-452	-406	-283	-115	-319	-854
Saarland	-96	-110	-46	-100	-118	-54	-108	-38	3	-189
Sachsen	13	9	50	-48	335	303	1.007	412	915	276
Sachsen-Anhalt	-1	-171	-207	-375	-343	-122	183	243	306	122
Schleswig-Holstein	-44	96	-89	-176	-311	-89	112	50	239	-473
Thüringen	17	1	-14	-9	165	213	153	263	272	17
Flächenländer insgesamt	1.935	-4.091	-3.667	-8.417	-3.880	-2.238	2.695	8.175	8.370	-7.170
Alte Länder	1.890	-3.684	-3.481	-7.608	-3.855	-2.662	1.303	6.859	6.151	-7.779
Neue Länder	44	-408	-187	-809	-25	424	1.391	1.316	2.219	609

^{*)} Finanzierungssaldo: Bereinigte Einnahmen insgesamt abzüglich Bereinigte Ausgaben insgesamt (ohne Saldo der haushaltstechnischen Verrechnungen)

Finanzierungssalden *) der Gemeinden und Gemeindeverbände (ohne Stadtstaaten)

in Euro je Einwohner

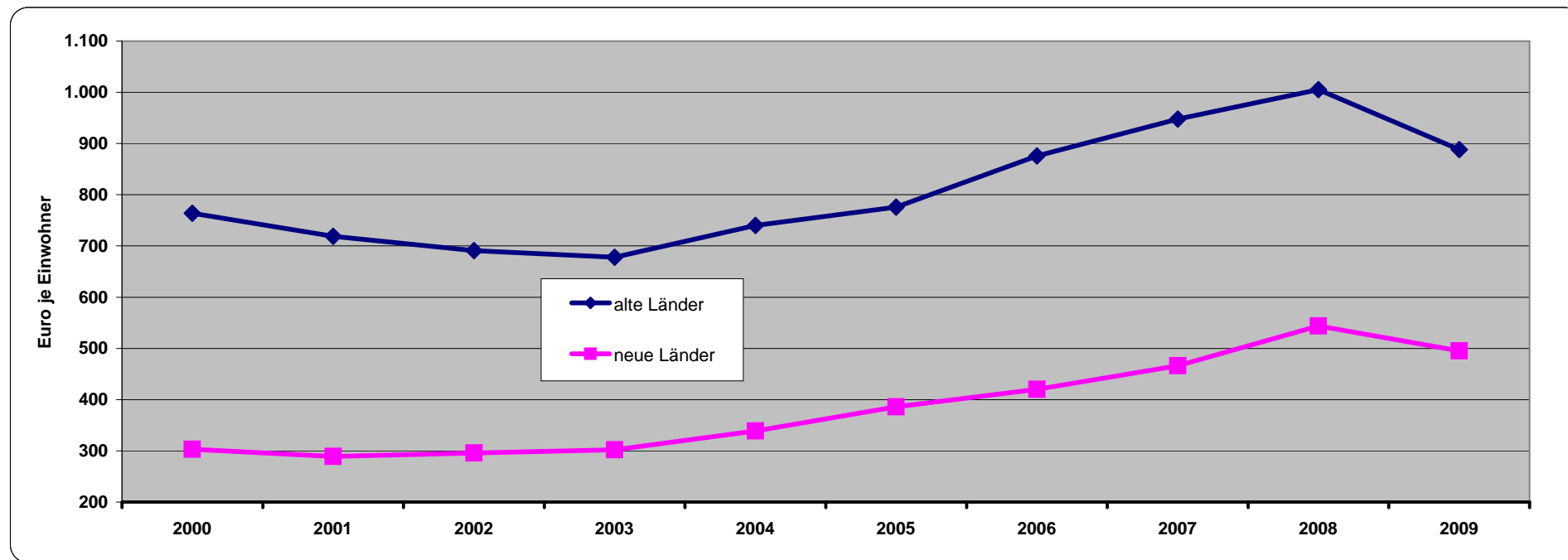
Gebietseinheit	2000	2001	2002	2003	2004	2005	2006	2007	2008	2009
Baden-Württemberg	91	-43	37	-24	20	-1	91	216	175	-237
Bayern	12	-55	-99	-119	0	27	120	196	150	-13
Brandenburg	-10	-54	19	-116	-91	26	29	120	206	45
Hessen	125	4	-105	-140	-171	-46	19	166	158	-138
Mecklenburg-Vorpommern	23	-59	-37	-46	31	-21	-15	55	122	50
Niedersachsen	18	-93	-19	-149	-90	-49	15	105	68	-108
Nordrhein-Westfalen	9	-72	-72	-159	-79	-97	-63	19	54	-104
Rheinland-Pfalz	-33	-128	-105	-170	-111	-100	-70	-28	-79	-213
Saarland	-90	-103	-43	-94	-111	-51	-103	-37	3	-184
Sachsen	3	2	12	-11	78	71	236	97	218	66
Sachsen-Anhalt	0	-66	-81	-148	-137	-49	74	100	128	51
Schleswig-Holstein	-16	34	-32	-62	-110	-32	40	18	84	-167
Thüringen	7	0	-6	-4	70	91	66	114	119	8
Flächenländer insgesamt	25	-53	-48	-110	-51	-29	35	107	110	-94
Alte Länder	30	-59	-55	-120	-61	-42	21	108	97	-123
Neue Länder	3	-30	-14	-60	-2	32	105	100	170	47

*) Finanzierungssaldo: Bereinigte Einnahmen insgesamt abzüglich Bereinigte Ausgaben insgesamt (ohne Saldo der haushaltstechnischen Verrechnungen)

Steuereinnahmen (netto) der Gemeinden und Gemeindeverbände (ohne Stadtstaaten)

in Euro je Einwohner

	2000	2001	2002	2003	2004	2005	2006	2007	2008	2009
alte Länder	764	719	691	678	740	776	876	948	1.005	888
neue Länder	303	289	296	302	339	386	420	466	544	495
Flächenländer insgesamt	680	641	620	611	670	708	797	865	927	821
<i>Nachrichtlich: Anteil der Pro-Kopf-Steuereinnahmen der neuen Länder an den Pro-Kopf- Steuereinnahmen der alten Länder (in %)</i>	39,7	40,2	42,8	44,5	45,8	49,7	47,9	49,2	54,1	55,7



Einzelne Steuerarten der Gemeinden und Gemeindeverbände insgesamt (ohne Stadtstaaten)

	2000	2001	2002	2003	2004	2005	2006	2007	2008	2009
	Aufkommen in Mrd. Euro									
Steuereinnahmen (netto)	52,0	49,1	47,6	46,9	51,4	54,3	61,0	66,1	70,6	62,4
dar.: Gewerbesteuer (netto)	19,4	17,2	15,8	15,3	20,8	23,3	28,2	30,1	31,1	25,0
Gemeindeanteil an der ESt	21,4	20,5	20,3	19,8	18,6	18,6	20,2	22,9	25,9	23,9
Gemeindeanteil an der USt	2,7	2,6	2,6	2,6	2,6	2,6	2,8	3,1	3,2	3,2
Grundsteuern	7,9	8,1	8,3	8,6	8,8	9,1	9,3	9,4	9,5	9,6
	Veränderung gegenüber Vorjahr in %									
Steuereinnahmen (netto)	2,0	-5,5	-3,1	-1,4	9,5	5,7	12,3	8,4	6,9	-11,7
dar.: Gewerbesteuer (netto)	-0,3	-11,2	-8,3	-3,0	35,8	12,4	20,9	6,7	3,5	-19,7
Gemeindeanteil an der ESt	4,1	-4,2	-0,7	-2,3	-6,4	0,2	8,4	13,3	13,1	-7,7
Gemeindeanteil an der USt	2,6	-1,6	-0,8	-0,4	-0,1	1,5	4,8	11,9	3,9	-0,3
Grundsteuern	2,5	2,6	1,9	4,0	2,8	3,3	1,5	1,9	1,0	1,1
	Aufkommen in Euro je Einwohner									
Steuereinnahmen (netto)	680	641	620	611	670	708	797	865	927	821
dar.: Gewerbesteuer (netto)	253	225	206	199	271	304	368	394	409	329
Gemeindeanteil an der ESt	279	267	265	259	242	243	264	299	340	314
Gemeindeanteil an der USt	35	34	34	34	34	34	36	40	42	42
Grundsteuern	104	106	108	112	115	119	121	124	125	127
	Anteil an den Steuereinnahmen (netto) in %									
Gewerbesteuer (netto)	37,2	35,0	33,1	32,6	40,4	43,0	46,2	45,5	44,1	40,1
Gemeindeanteil an der ESt	41,1	41,6	42,7	42,3	36,2	34,3	33,1	34,6	36,6	38,3
Gemeindeanteil an der USt	5,1	5,3	5,5	5,5	5,0	4,8	4,5	4,7	4,5	5,1
Grundsteuern	15,2	16,5	17,4	18,3	17,2	16,8	15,2	14,3	13,5	15,5

Einzelne Steuerarten der Gemeinden und Gemeindeverbände in den alten Ländern (ohne Stadtstaaten)

	2000	2001	2002	2003	2004	2005	2006	2007	2008	2009
	Aufkommen in Mrd. Euro									
Steuereinnahmen (netto)	47,8	45,1	43,5	42,8	46,8	49,1	55,4	59,9	63,5	56,0
dar.: Gewerbesteuer (netto)	17,8	15,8	14,4	13,9	18,9	21,0	25,6	27,2	28,2	22,3
Gemeindeanteil an der ESt	20,2	19,4	19,2	18,7	17,5	17,4	18,9	21,3	23,7	21,9
Gemeindeanteil an der USt	2,3	2,2	2,2	2,2	2,2	2,2	2,3	2,6	2,7	2,7
Grundsteuern	6,9	7,0	7,2	7,5	7,7	7,9	8,1	8,2	8,3	8,4
	Veränderung gegenüber Vorjahr in %									
Steuereinnahmen (netto)	2,2	-5,5	-3,5	-1,7	9,3	5,0	12,8	8,2	6,0	-11,9
dar.: Gewerbesteuer (netto)	-0,9	-11,1	-9,1	-3,6	36,0	11,3	21,8	6,5	3,5	-20,7
Gemeindeanteil an der ESt	5,3	-4,1	-1,0	-2,3	-6,7	-0,5	8,5	12,7	11,3	-7,7
Gemeindeanteil an der USt	1,5	-1,3	-0,6	-0,6	0,0	1,5	4,6	12,1	3,3	0,8
Grundsteuern	2,5	2,6	1,9	4,0	3,0	3,4	1,6	2,0	1,2	1,0
	Aufkommen in Euro je Einwohner									
Steuereinnahmen (netto)	764	719	691	678	740	776	876	948	1.005	888
dar.: Gewerbesteuer (netto)	285	252	228	220	299	332	404	431	446	355
Gemeindeanteil an der ESt	323	309	305	297	277	275	299	337	375	347
Gemeindeanteil an der USt	36	36	35	35	35	35	37	41	43	43
Grundsteuern	110	112	114	118	121	125	127	130	132	133
	Anteil an den Steuereinnahmen (netto) in %									
Gewerbesteuer (netto)	37,3	35,1	33,1	32,4	40,4	42,8	46,2	45,5	44,4	39,9
Gemeindeanteil an der ESt	42,3	42,9	44,1	43,8	37,4	35,4	34,1	35,5	37,3	39,1
Gemeindeanteil an der USt	4,7	4,9	5,1	5,1	4,7	4,6	4,2	4,4	4,3	4,9
Grundsteuern	14,3	15,6	16,5	17,4	16,4	16,2	14,6	13,7	13,1	15,0

Einzelne Steuerarten der Gemeinden und Gemeindeverbände in den neuen Ländern (ohne Stadtstaaten)

	2000	2001	2002	2003	2004	2005	2006	2007	2008	2009
	Aufkommen in Mrd. Euro									
Steuereinnahmen (netto)	4,2	4,0	4,0	4,1	4,6	5,2	5,6	6,2	7,1	6,4
dar.: Gewerbesteuer (netto)	1,5	1,4	1,4	1,4	1,9	2,3	2,6	2,8	3,2	2,7
Gemeindeanteil an der ESt	1,1	1,1	1,1	1,1	1,1	1,2	1,3	1,6	2,2	2,0
Gemeindeanteil an der USt	0,4	0,4	0,4	0,4	0,4	0,4	0,4	0,5	0,5	0,5
Grundsteuern	1,1	1,1	1,1	1,1	1,2	1,2	1,2	1,2	1,2	1,2
	Veränderung gegenüber Vorjahr in %									
Steuereinnahmen (netto)	0,3	-5,5	1,4	1,5	11,4	13,2	8,0	10,2	15,7	-9,7
dar.: Gewerbesteuer (netto)	8,5	-11,8	0,9	2,7	33,3	23,9	12,5	8,9	12,8	-16,7
Gemeindeanteil an der ESt	-13,3	-6,5	4,0	-2,0	-1,3	11,3	7,0	21,9	37,3	-7,2
Gemeindeanteil an der USt	9,2	-3,0	-2,1	0,6	-0,5	1,6	5,9	10,6	4,0	-3,5
Grundsteuern	2,7	2,3	2,0	3,9	1,3	2,3	1,5	1,0	0,1	1,0
	Aufkommen in Euro je Einwohner									
Steuereinnahmen (netto)	303	289	296	302	339	386	420	466	544	495
dar.: Gewerbesteuer (netto)	110	98	100	103	139	173	196	215	244	205
Gemeindeanteil an der ESt	83	78	82	81	80	90	97	119	165	154
Gemeindeanteil an der USt	29	29	28	29	29	29	31	35	37	36
Grundsteuern	76	78	81	84	86	89	91	92	93	95
	Anteil an den Steuereinnahmen (netto) in %									
Gewerbesteuer (netto)	36,4	33,9	33,8	34,2	40,9	44,8	46,7	46,1	44,9	41,4
Gemeindeanteil an der ESt	27,3	27,0	27,7	26,7	23,7	23,3	23,1	25,5	30,3	31,1
Gemeindeanteil an der USt	9,7	9,9	9,6	9,5	8,5	7,6	7,5	7,5	6,7	7,2
Grundsteuern	25,1	27,1	27,3	27,9	25,4	23,0	21,6	19,8	17,1	19,1

Einnahmen der Gemeinden und Gemeindeverbände (ohne Stadtstaaten) aus Steuern (netto) ^{*)}

in Mio. Euro

Gebietseinheit	2000	2001	2002	2003	2004	2005	2006	2007	2008	2009
Baden-Württemberg	8.498	8.085	7.789	7.784	8.693	8.867	10.018	10.922	11.558	9.872
Veränderung gegenüber Vorjahr in %	1,7	-4,9	-3,7	-0,1	11,7	2,0	13,0	9,0	5,8	-14,6
Bayern	9.360	9.069	8.646	8.424	9.403	9.989	11.198	12.383	13.191	11.990
Veränderung gegenüber Vorjahr in %	3,1	-3,1	-4,7	-2,6	11,6	6,2	12,1	10,6	6,5	-9,1
Brandenburg	849	756	808	760	848	996	1.042	1.249	1.467	1.371
Veränderung gegenüber Vorjahr in %	5,6	-10,9	6,9	-6,0	11,6	17,4	4,6	19,9	17,4	-6,5
Hessen	5.744	5.324	4.894	4.922	5.228	5.528	6.367	7.082	7.411	6.302
Veränderung gegenüber Vorjahr in %	3,5	-7,3	-8,1	0,6	6,2	5,7	15,2	11,2	4,7	-15,0
Mecklenburg-Vorpommern	520	497	459	483	514	568	624	667	731	716
Veränderung gegenüber Vorjahr in %	6,2	-4,5	-7,6	5,4	6,4	10,5	9,8	7,0	9,5	-2,1
Niedersachsen	4.975	4.592	4.758	4.357	4.812	5.067	5.576	5.949	6.568	5.820
Veränderung gegenüber Vorjahr in %	-0,4	-7,7	3,6	-8,4	10,5	5,3	10,0	6,7	10,4	-11,4
Nordrhein-Westfalen	14.368	13.545	12.981	13.015	14.016	14.721	16.652	17.704	18.506	16.485
Veränderung gegenüber Vorjahr in %	2,8	-5,7	-4,2	0,3	7,7	5,0	13,1	6,3	4,5	-10,9
Rheinland-Pfalz	2.585	2.335	2.304	2.161	2.404	2.533	2.857	3.021	3.240	2.760
Veränderung gegenüber Vorjahr in %	2,9	-9,6	-1,3	-6,2	11,2	5,4	12,8	5,7	7,2	-14,8
Saarland	562	555	539	538	601	645	732	798	857	712
Veränderung gegenüber Vorjahr in %	-1,5	-1,3	-2,8	-0,2	11,7	7,3	13,5	9,0	7,4	-16,9
Sachsen	1.442	1.380	1.354	1.445	1.611	1.813	1.956	2.119	2.479	2.211
Veränderung gegenüber Vorjahr in %	-2,2	-4,3	-1,9	6,8	11,5	12,6	7,9	8,4	17,0	-10,8
Sachsen-Anhalt	768	731	774	757	876	971	1.066	1.126	1.283	1.130
Veränderung gegenüber Vorjahr in %	-2,7	-4,8	5,8	-2,2	15,8	10,8	9,8	5,6	14,0	-11,9
Schleswig-Holstein	1.691	1.627	1.623	1.613	1.638	1.775	2.001	2.070	2.192	2.016
Veränderung gegenüber Vorjahr in %	-1,5	-3,8	-0,2	-0,6	1,5	8,3	12,8	3,5	5,9	-8,0
Thüringen	638	621	646	656	719	821	895	992	1.163	1.001
Veränderung gegenüber Vorjahr in %	-1,4	-2,6	4,0	1,5	9,6	14,3	9,0	10,8	17,2	-13,9
Flächenländer insgesamt	52.001	49.119	47.574	46.914	51.362	54.293	60.983	66.083	70.646	62.386
Veränderung gegenüber Vorjahr in %	2,0	-5,5	-3,1	-1,4	9,5	5,7	12,3	8,4	6,9	-11,7
Alte Länder	47.783	45.133	43.534	42.813	46.794	49.124	55.401	59.930	63.523	55.957
Veränderung gegenüber Vorjahr in %	2,2	-5,5	-3,5	-1,7	9,3	5,0	12,8	8,2	6,0	-11,9
Neue Länder	4.218	3.986	4.041	4.101	4.568	5.170	5.582	6.154	7.123	6.429
Veränderung gegenüber Vorjahr in %	0,3	-5,5	1,4	1,5	11,4	13,2	8,0	10,2	15,7	-9,7

^{*)} Steuern (netto): Gruppierungsnummern 00, 01, 02 und 03 abzüglich Gruppierungsnummer 81C

Einnahmen der Gemeinden und Gemeindeverbände (ohne Stadtstaaten) aus Steuern (netto)^{*)}

in Euro je Einwohner

Gebietseinheit	2000	2001	2002	2003	2004	2005	2006	2007	2008	2009
Baden-Württemberg	810	766	733	729	812	826	933	1.016	1.075	918
Bayern	768	739	700	679	757	802	897	990	1.054	959
Brandenburg	326	291	313	295	330	389	408	491	580	545
Hessen	948	877	804	808	859	907	1.048	1.167	1.221	1.040
Mecklenburg-Vorpommern	292	281	262	278	298	332	367	396	437	432
Niedersachsen	629	578	597	545	601	633	697	745	824	733
Nordrhein-Westfalen	798	752	719	720	776	815	923	983	1.030	921
Rheinland-Pfalz	642	578	569	533	592	624	705	746	802	687
Saarland	526	520	506	506	568	613	699	768	829	694
Sachsen	325	313	310	333	374	423	459	501	590	529
Sachsen-Anhalt	292	281	302	298	349	391	434	464	535	477
Schleswig-Holstein	608	582	578	573	580	627	707	730	773	712
Thüringen	261	257	269	275	304	350	385	431	510	444
Flächenländer insgesamt	680	641	620	611	670	708	797	865	927	821
Alte Länder	764	719	691	678	740	776	876	948	1.005	888
Neue Länder	303	289	296	302	339	386	420	466	544	495

^{*)} Steuern (netto): Gruppierungsnummern 00, 01, 02 und 03 abzüglich Gruppierungsnummer 810

Einnahmen der Gemeinden und Gemeindeverbände (ohne Stadtstaaten) aus der Gewerbesteuer (netto)

in Mio. Euro

Gebietseinheit	2000	2001	2002	2003	2004	2005	2006	2007	2008	2009
Baden-Württemberg	3.095	2.813	2.521	2.548	3.585	3.738	4.556	4.937	5.039	3.867
Veränderung gegenüber Vorjahr in %	-3,1	-9,1	-10,4	1,1	40,7	4,3	21,9	8,4	2,1	-23,3
Bayern	3.471	3.221	2.850	2.654	3.808	4.231	5.049	5.460	5.661	4.705
Veränderung gegenüber Vorjahr in %	-1,2	-7,2	-11,5	-6,9	43,5	11,1	19,3	8,1	3,7	-16,9
Brandenburg	315	238	245	228	326	425	454	565	632	559
Veränderung gegenüber Vorjahr in %	20,2	-24,6	3,1	-7,0	43,1	30,1	7,0	24,4	11,9	-11,5
Hessen	2.277	1.963	1.569	1.667	2.181	2.478	3.091	3.472	3.537	2.706
Veränderung gegenüber Vorjahr in %	-5,8	-13,8	-20,1	6,3	30,8	13,6	24,7	12,3	1,9	-23,5
Mecklenburg-Vorpommern	179	154	141	150	202	232	269	259	274	262
Veränderung gegenüber Vorjahr in %	14,5	-14,1	-8,4	7,0	33,9	15,2	15,9	-4,0	6,1	-4,6
Niedersachsen	1.815	1.518	1.600	1.277	1.817	2.089	2.410	2.485	2.767	2.172
Veränderung gegenüber Vorjahr in %	-2,3	-16,4	5,4	-20,2	42,3	15,0	15,4	3,1	11,4	-21,5
Nordrhein-Westfalen	5.554	4.960	4.508	4.430	5.761	6.494	8.039	8.394	8.401	6.889
Veränderung gegenüber Vorjahr in %	2,2	-10,7	-9,1	-1,8	30,1	12,7	23,8	4,4	0,1	-18,0
Rheinland-Pfalz	906	714	732	647	911	1.000	1.234	1.284	1.303	1.020
Veränderung gegenüber Vorjahr in %	7,8	-21,2	2,5	-11,7	40,9	9,7	23,4	4,1	1,5	-21,7
Saarland	179	170	157	165	248	296	363	410	416	301
Veränderung gegenüber Vorjahr in %	-5,9	-5,2	-7,5	5,0	50,4	19,1	22,9	12,9	1,4	-27,6
Sachsen	531	497	488	546	691	857	945	1.030	1.168	966
Veränderung gegenüber Vorjahr in %	1,2	-6,4	-1,7	11,8	26,4	24,2	10,3	9,0	13,3	-17,2
Sachsen-Anhalt	290	252	274	262	363	455	510	514	584	462
Veränderung gegenüber Vorjahr in %	12,9	-13,2	8,5	-4,3	38,9	25,3	12,0	0,9	13,5	-20,8
Schleswig-Holstein	522	482	460	497	574	687	847	799	813	686
Veränderung gegenüber Vorjahr in %	-3,5	-7,6	-4,4	8,0	15,5	19,6	23,3	-5,6	1,6	-15,6
Thüringen	218	212	217	216	287	347	427	469	544	414
Veränderung gegenüber Vorjahr in %	2,5	-2,8	2,4	-0,7	32,9	20,8	23,2	9,9	16,0	-23,9
Flächenländer insgesamt	19.354	17.192	15.764	15.286	20.755	23.328	28.195	30.078	31.139	25.009
Veränderung gegenüber Vorjahr in %	-0,3	-11,2	-8,3	-3,0	35,8	12,4	20,9	6,7	3,5	-19,7
Alte Länder	17.820	15.840	14.398	13.884	18.886	21.012	25.590	27.242	27.937	22.346
Veränderung gegenüber Vorjahr in %	-0,9	-11,1	-9,1	-3,6	36,0	11,3	21,8	6,5	2,6	-20,0
Neue Länder	1.534	1.353	1.365	1.402	1.869	2.316	2.605	2.837	3.201	2.664
Veränderung gegenüber Vorjahr in %	8,5	-11,8	0,9	2,7	33,3	23,9	12,5	8,9	12,9	-16,8

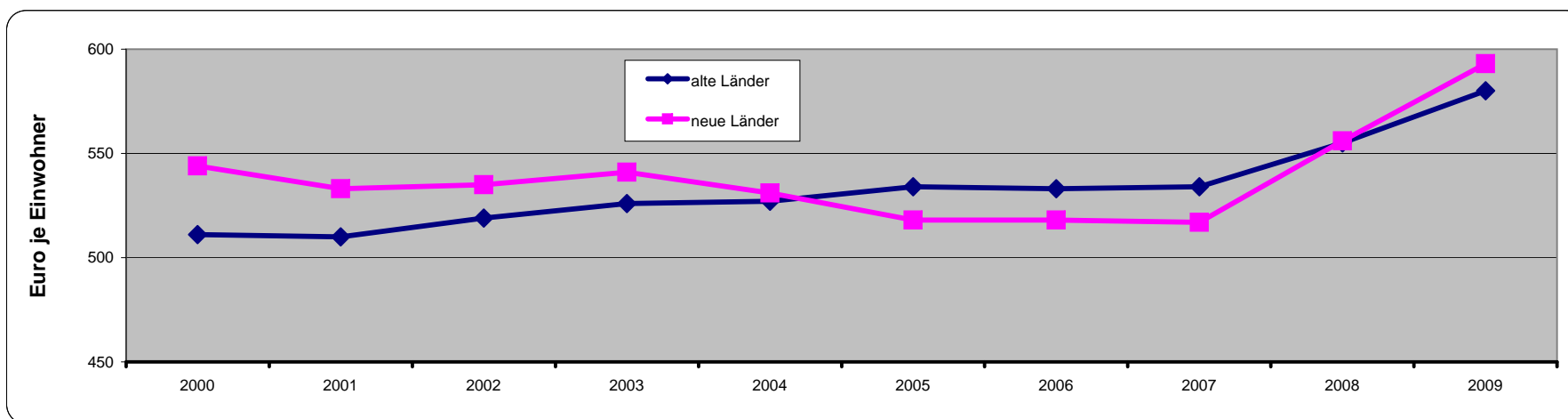
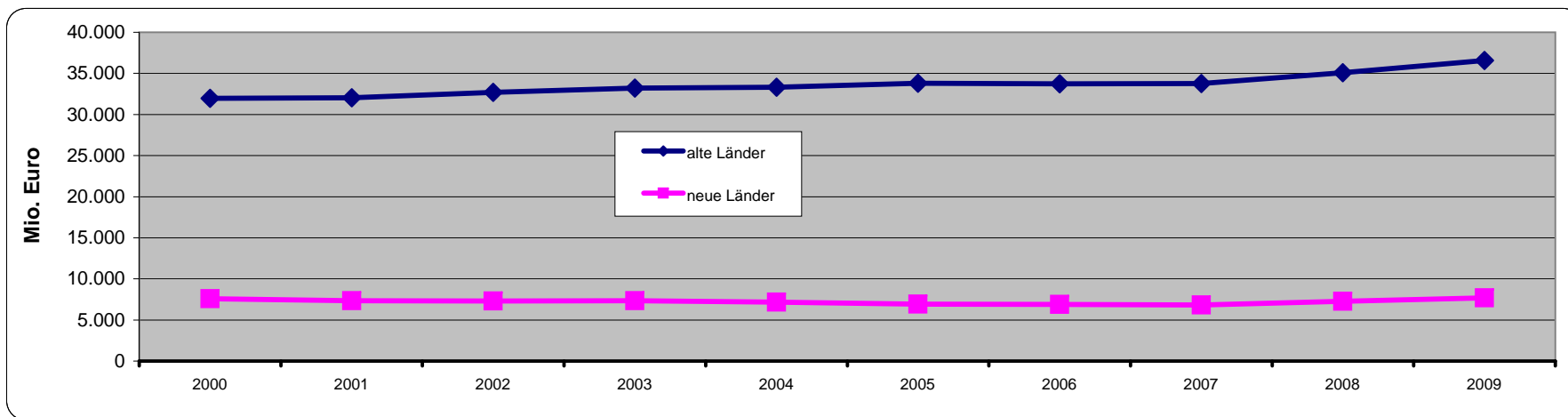
Einnahmen der Gemeinden und Gemeindeverbände (ohne Stadtstaaten)
aus der Gewerbesteuer (netto)

in Euro je Einwohner

Gebietseinheit	2000	2001	2002	2003	2004	2005	2006	2007	2008	2009
Baden-Württemberg	295	266	237	239	335	348	424	459	469	360
Bayern	285	262	231	214	306	340	405	437	452	376
Brandenburg	121	92	95	89	127	166	178	222	250	222
Hessen	376	323	258	274	358	407	509	572	583	447
Mecklenburg-Vorpommern	100	87	80	87	117	136	158	153	164	158
Niedersachsen	229	191	201	160	227	261	301	311	347	273
Nordrhein-Westfalen	309	275	250	245	319	360	446	466	468	385
Rheinland-Pfalz	225	177	181	159	225	246	304	317	323	254
Saarland	168	159	148	155	234	281	347	395	402	294
Sachsen	119	113	112	126	160	200	222	243	278	231
Sachsen-Anhalt	110	97	107	103	145	183	207	212	243	195
Schleswig-Holstein	188	172	164	176	203	243	299	282	287	242
Thüringen	89	88	91	91	121	148	184	204	239	184
Flächenländer insgesamt	253	225	206	199	271	304	368	394	409	329
Alte Länder	285	252	228	220	299	332	404	431	442	355
Neue Länder	110	98	100	103	139	173	196	215	245	205

Personalausgaben der Gemeinden und Gemeindeverbände (ohne Stadtstaaten)

	2000	2001	2002	2003	2004	2005	2006	2007	2008	2009
	in Mio. Euro									
alte Länder	31.981	32.041	32.691	33.201	33.324	33.807	33.739	33.774	35.085	36.570
neue Länder	7.569	7.347	7.309	7.346	7.161	6.939	6.890	6.825	7.274	7.700
Flächenländer insgesamt	39.550	39.388	40.000	40.547	40.485	40.746	40.629	40.598	42.360	44.269
	in Euro je Einwohner									
alte Länder	511	510	519	526	527	534	533	534	555	580
neue Länder	544	533	535	541	531	518	518	517	556	593
Flächenländer insgesamt	517	514	522	528	528	531	531	531	556	583



Personalausgaben^{*)} der Gemeinden und Gemeindeverbände (ohne Stadtstaaten)

in Mio. Euro

Gebietseinheit	2000	2001	2002	2003	2004	2005	2006	2007	2008	2009
Baden-Württemberg	5.275	5.350	5.535	5.667	5.683	6.169	6.166	6.139	6.382	6.715
Veränderung gegenüber Vorjahr in %	2,9	1,4	3,5	2,4	0,3	8,5	0,0	-0,4	4,0	5,2
Bayern	5.890	6.012	6.148	6.326	6.325	6.349	6.403	6.415	6.776	7.103
Veränderung gegenüber Vorjahr in %	2,7	2,1	2,3	2,9	0,0	0,4	0,8	0,2	5,6	4,8
Brandenburg	1.530	1.496	1.472	1.497	1.497	1.476	1.490	1.489	1.591	1.661
Veränderung gegenüber Vorjahr in %	-2,0	-2,3	-1,6	1,7	0,0	-1,4	0,9	-0,1	6,8	4,4
Hessen	3.235	3.294	3.387	3.451	3.456	3.425	3.396	3.442	3.511	3.677
Veränderung gegenüber Vorjahr in %	1,4	1,8	2,8	1,9	0,2	-0,9	-0,8	1,4	2,0	4,7
Mecklenburg-Vorpommern	944	925	905	914	893	864	845	832	866	902
Veränderung gegenüber Vorjahr in %	-1,6	-2,1	-2,2	1,1	-2,4	-3,2	-2,2	-1,6	4,2	4,2
Niedersachsen	3.802	3.861	3.920	3.959	3.936	3.854	3.807	3.806	3.973	4.150
Veränderung gegenüber Vorjahr in %	0,9	1,6	1,5	1,0	-0,6	-2,1	-1,2	0,0	4,4	4,4
Nordrhein-Westfalen	10.159	9.854	9.952	9.978	10.043	10.080	10.041	10.025	10.406	10.741
Veränderung gegenüber Vorjahr in %	1,0	-3,0	1,0	0,3	0,6	0,4	-0,4	-0,2	3,8	3,2
Rheinland-Pfalz	1.813	1.861	1.903	1.957	1.979	2.019	2.038	2.082	2.159	2.184
Veränderung gegenüber Vorjahr in %	2,8	2,6	2,3	2,9	1,1	2,0	0,9	2,2	3,7	1,2
Saarland	496	491	499	513	514	521	516	510	526	556
Veränderung gegenüber Vorjahr in %	1,0	-1,0	1,7	2,9	0,1	1,3	-0,9	-1,0	3,0	5,8
Sachsen	2.253	2.106	2.113	2.132	2.068	1.993	1.987	1.989	2.173	2.401
Veränderung gegenüber Vorjahr in %	-2,7	-6,5	0,3	0,9	-3,0	-3,6	-0,3	0,1	9,3	10,5
Sachsen-Anhalt	1.606	1.602	1.604	1.618	1.545	1.486	1.452	1.405	1.458	1.478
Veränderung gegenüber Vorjahr in %	-3,3	-0,2	0,1	0,9	-4,5	-3,8	-2,3	-3,3	3,8	1,3
Schleswig-Holstein	1.311	1.319	1.348	1.350	1.387	1.390	1.373	1.354	1.353	1.445
Veränderung gegenüber Vorjahr in %	1,2	0,7	2,2	0,2	2,7	0,2	-1,2	-1,4	0,0	6,8
Thüringen	1.236	1.219	1.216	1.184	1.159	1.119	1.115	1.111	1.186	1.257
Veränderung gegenüber Vorjahr in %	-2,3	-1,4	-0,2	-2,6	-2,1	-3,4	-0,3	-0,4	6,8	6,0
Flächenländer insgesamt	39.550	39.388	40.000	40.547	40.485	40.746	40.629	40.598	42.360	44.269
Veränderung gegenüber Vorjahr in %	0,9	-0,4	1,6	1,4	-0,2	0,6	-0,3	-0,1	4,3	4,5
Alte Länder	31.981	32.041	32.691	33.201	33.324	33.807	33.739	33.774	35.085	36.570
Veränderung gegenüber Vorjahr in %	1,8	0,2	2,0	1,6	0,4	1,4	-0,2	0,1	3,9	4,2
Neue Länder	7.569	7.347	7.309	7.346	7.161	6.939	6.890	6.825	7.274	7.700
Veränderung gegenüber Vorjahr in %	-2,5	-2,9	-0,5	0,5	-2,5	-3,1	-0,7	-0,9	6,6	5,8

^{*)} Personalausgaben: Gruppierungsnummer 4

Personalausgaben^{*)} der Gemeinden und Gemeindeverbände (ohne Stadtstaaten)

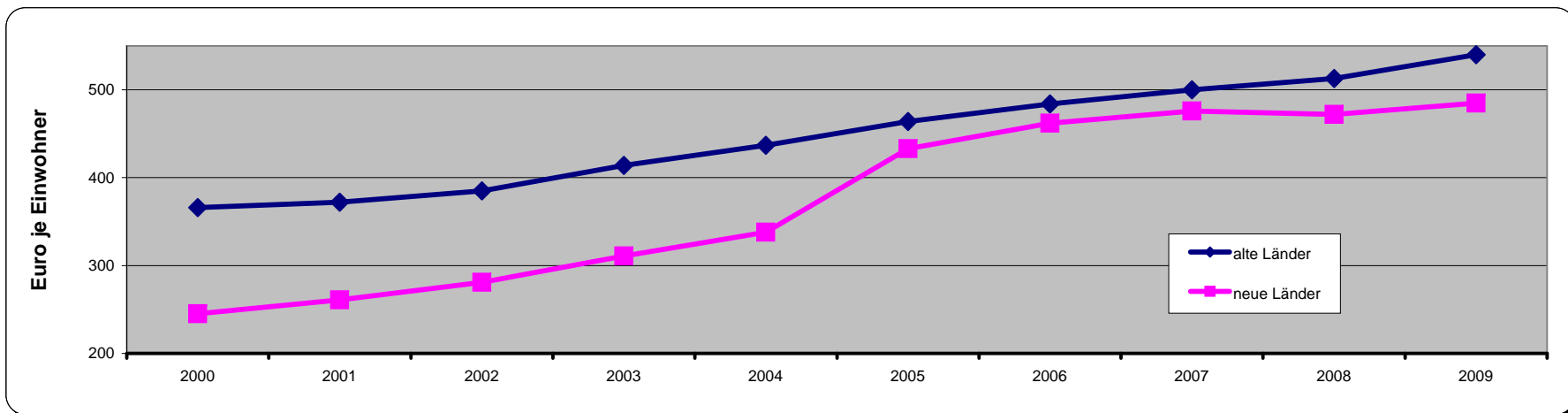
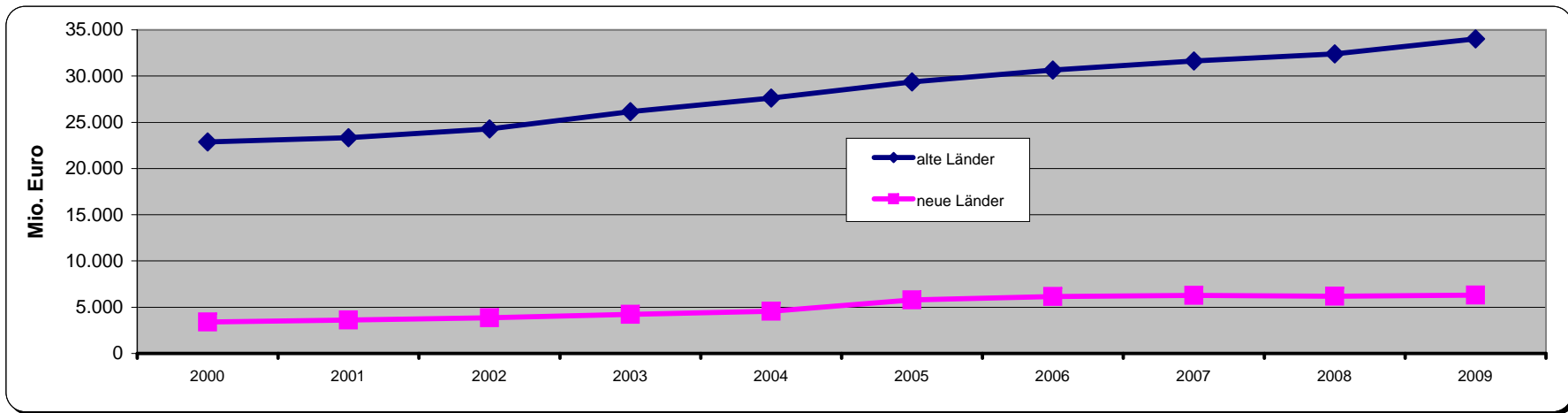
in Euro je Einwohner

Gebietseinheit	2000	2001	2002	2003	2004	2005	2006	2007	2008	2009
Baden-Württemberg	502	507	521	531	531	575	574	571	593	625
Bayern	483	490	498	510	509	510	513	513	541	568
Brandenburg	588	576	569	581	583	576	584	586	629	660
Hessen	534	542	557	567	568	562	559	567	578	607
Mecklenburg-Vorpommern	529	523	516	526	517	504	497	493	518	545
Niedersachsen	481	486	492	496	492	481	476	477	499	522
Nordrhein-Westfalen	565	547	551	552	556	558	557	557	579	600
Rheinland-Pfalz	450	460	470	482	488	497	503	514	534	543
Saarland	464	460	469	483	485	495	493	491	509	542
Sachsen	507	478	484	492	480	465	466	470	517	575
Sachsen-Anhalt	610	616	625	638	615	599	591	578	608	624
Schleswig-Holstein	471	472	480	479	491	491	485	478	477	510
Thüringen	506	503	506	497	490	477	480	483	521	557
Flächenländer insgesamt	517	514	522	528	528	531	531	531	556	583
Alte Länder	511	510	519	526	527	534	533	534	555	580
Neue Länder	544	533	535	541	531	518	518	517	556	593

^{*)} Personalausgaben: Gruppierungsnummer 4

Ausgaben der Gemeinden und Gemeindeverbände (ohne Stadtstaaten) für soziale Leistungen *)

	2000	2001	2002	2003	2004	2005	2006	2007	2008	2009
	in Mio. Euro									
alte Länder	22.870	23.327	24.293	26.143	27.631	29.375	30.652	31.617	32.404	34.028
neue Länder	3.412	3.602	3.845	4.217	4.558	5.791	6.148	6.279	6.174	6.297
Flächenländer insgesamt	26.282	26.928	28.137	30.360	32.190	35.166	36.800	37.897	38.578	40.325
	in Euro je Einwohner									
alte Länder	366	372	385	414	437	464	484	500	513	540
neue Länder	245	261	281	311	338	433	462	476	472	485
Flächenländer insgesamt	344	352	367	396	420	459	481	496	506	531



*) soziale Leistungen: Gruppierungsnummern 73-79, ab 2005 Gruppierungsnummern 691-693, 73-79

Ausgaben der Gemeinden und Gemeindeverbände (ohne Stadtstaaten) für soziale Leistungen ^{*)}

in Mio. Euro

Gebietseinheit	2000	2001	2002	2003	2004	2005	2006	2007	2008	2009
Baden-Württemberg	2.900	2.910	2.927	3.339	3.553	4.006	3.926	3.992	4.029	4.244
Veränderung gegenüber Vorjahr in %	-0,9	0,3	0,6	14,1	6,4	12,7	-2,0	1,7	0,9	5,3
Bayern	3.450	3.544	3.734	4.116	4.422	4.552	4.768	4.810	4.971	5.324
Veränderung gegenüber Vorjahr in %	2,5	2,7	5,4	10,2	7,4	2,9	4,7	0,9	3,3	7,1
Brandenburg	722	765	811	870	927	1.235	1.298	1.315	1.318	1.352
Veränderung gegenüber Vorjahr in %	3,3	6,0	6,1	7,3	6,5	33,3	5,1	1,3	0,2	2,6
Hessen	2.894	2.997	3.118	3.370	3.465	3.513	3.643	3.706	3.713	3.911
Veränderung gegenüber Vorjahr in %	1,0	3,6	4,0	8,1	2,8	1,4	3,7	1,7	0,2	5,3
Mecklenburg-Vorpommern	559	579	623	671	722	967	1.023	1.036	1.038	1.084
Veränderung gegenüber Vorjahr in %	4,0	3,5	7,6	7,7	7,7	33,9	5,8	1,3	0,2	4,4
Niedersachsen	3.264	3.333	3.485	3.724	3.955	4.212	4.406	4.432	4.556	4.694
Veränderung gegenüber Vorjahr in %	1,4	2,1	4,5	6,9	6,2	6,5	4,6	0,6	2,8	3,0
Nordrhein-Westfalen	8.001	8.187	8.621	8.998	9.405	10.014	10.689	10.932	11.172	11.675
Veränderung gegenüber Vorjahr in %	0,4	2,3	5,3	4,4	4,5	6,5	6,7	2,3	2,2	4,5
Rheinland-Pfalz	1.200	1.196	1.248	1.347	1.480	1.639	1.697	1.783	1.919	2.101
Veränderung gegenüber Vorjahr in %	0,8	-0,4	4,3	8,0	9,8	10,7	3,6	5,1	7,6	9,5
Saarland	315	301	299	312	340	365	383	383	395	367
Veränderung gegenüber Vorjahr in %	-3,5	-4,4	-0,9	4,4	9,0	7,6	4,8	0,0	3,0	-7,0
Sachsen	942	1.019	1.104	1.199	1.266	1.816	1.940	2.020	1.926	1.950
Veränderung gegenüber Vorjahr in %	3,2	8,2	8,3	8,6	5,6	43,5	6,8	4,2	-4,7	1,3
Sachsen-Anhalt	791	827	861	922	928	830	894	889	873	870
Veränderung gegenüber Vorjahr in %	3,8	4,7	4,1	7,1	0,6	-10,6	7,7	-0,5	-1,9	-0,3
Schleswig-Holstein	845	858	862	936	1.012	1.074	1.141	1.580	1.651	1.712
Veränderung gegenüber Vorjahr in %	-3,4	1,6	0,4	8,6	8,1	6,1	6,3	38,5	4,5	3,7
Thüringen	399	412	446	555	714	942	994	1.018	1.020	1.042
Veränderung gegenüber Vorjahr in %	1,8	3,3	8,3	24,4	28,8	31,9	5,5	2,5	0,2	2,2
Flächenländer insgesamt	26.282	26.928	28.137	30.360	32.190	35.166	36.800	37.897	38.578	40.325
Veränderung gegenüber Vorjahr in %	0,9	2,5	4,5	7,9	6,0	9,2	4,6	3,0	1,8	4,5
Alte Länder	22.870	23.327	24.293	26.143	27.631	29.375	30.652	31.617	32.404	34.028
Veränderung gegenüber Vorjahr in %	0,6	2,0	4,1	7,6	5,7	6,3	4,3	3,1	2,5	5,0
Neue Länder	3.412	3.602	3.845	4.217	4.558	5.791	6.148	6.279	6.174	6.297
Veränderung gegenüber Vorjahr in %	3,3	5,6	6,7	9,7	8,1	27,0	6,2	2,1	-1,7	2,0

^{*)} soziale Leistungen: Gruppierungsnummern 73-79, ab 2005 Gruppierungsnummern 691-693, 73-79

Ausgaben der Gemeinden und Gemeindeverbände (ohne Stadtstaaten) für soziale Leistungen^{*)}

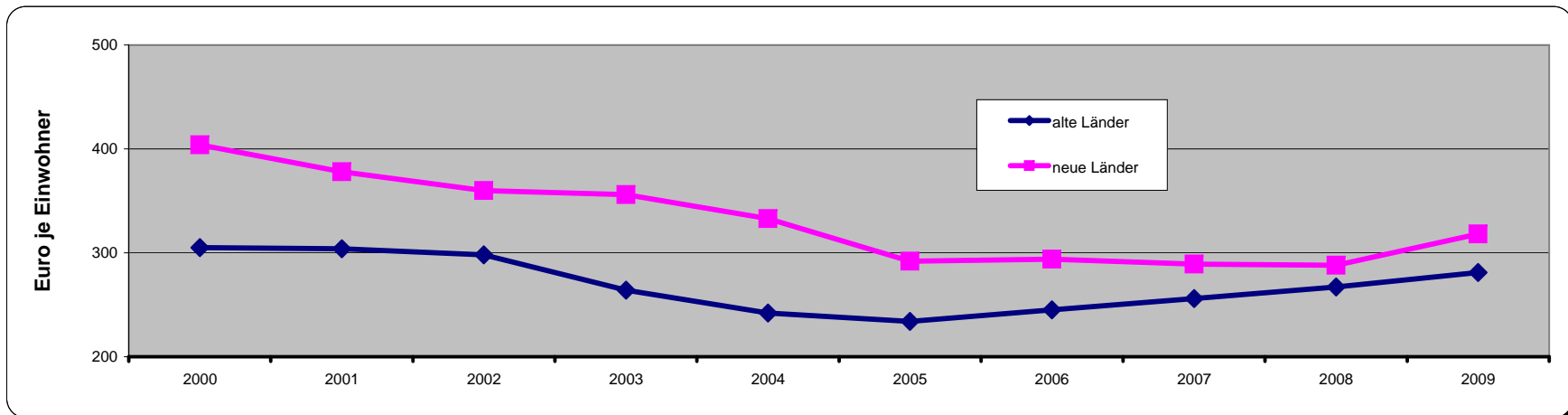
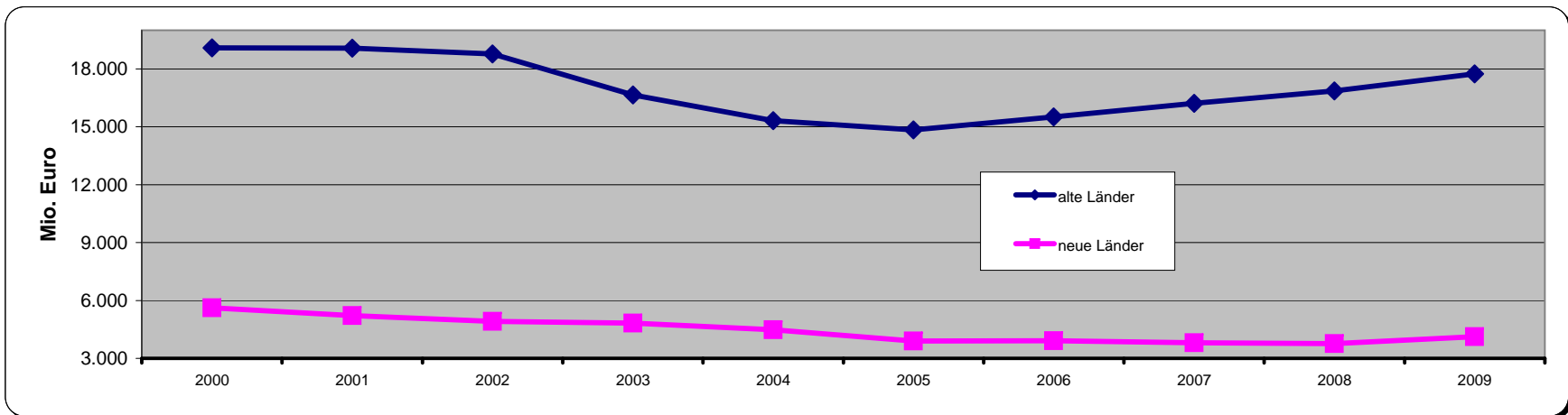
in Euro je Einwohner

Gebietseinheit	2000	2001	2002	2003	2004	2005	2006	2007	2008	2009
Baden-Württemberg	276	276	275	313	332	373	366	371	375	395
Bayern	283	289	302	332	356	365	382	385	397	426
Brandenburg	277	294	314	338	361	482	509	517	521	537
Hessen	478	494	512	553	569	577	599	611	612	645
Mecklenburg-Vorpommern	313	327	355	386	419	565	601	614	620	654
Niedersachsen	413	420	437	466	494	526	551	555	572	591
Nordrhein-Westfalen	445	454	477	498	520	554	593	607	622	652
Rheinland-Pfalz	298	296	308	332	365	404	419	440	475	523
Saarland	295	282	280	293	321	347	366	368	382	358
Sachsen	212	231	253	277	294	424	455	477	458	467
Sachsen-Anhalt	300	318	336	364	370	334	364	366	364	367
Schleswig-Holstein	304	307	307	332	358	380	403	557	582	605
Thüringen	163	170	186	233	302	402	428	443	448	462
Flächenländer insgesamt	344	352	367	396	420	459	481	496	506	531
Alte Länder	366	372	385	414	437	464	484	500	513	540
Neue Länder	245	261	281	311	338	433	462	476	472	485

^{*)} soziale Leistungen: Gruppierungsnummern 73-79, ab 2005 Gruppierungsnummern 691-693, 73-79

Sachinvestitionsausgaben^{*)} der Gemeinden und Gemeindeverbände (ohne Stadtstaaten)

	2000	2001	2002	2003	2004	2005	2006	2007	2008	2009
	in Mio. Euro									
alte Länder	19.086	19.072	18.771	16.646	15.323	14.835	15.505	16.213	16.854	17.733
neue Länder	5.621	5.210	4.922	4.828	4.487	3.904	3.907	3.811	3.764	4.127
Flächenländer insgesamt	24.707	24.282	23.693	21.474	19.810	18.739	19.412	20.024	20.618	21.860
	in Euro je Einwohner									
alte Länder	305	304	298	264	242	234	245	256	267	281
neue Länder	404	378	360	356	333	292	294	289	288	318
Flächenländer insgesamt	323	317	309	280	258	244	254	262	271	288



^{*)} Sachinvestitionsausgaben: Gruppierungsnummern 932, 935 und 94 (Erwerb von Grundstücken, Erwerb von beweglichen Sachen des Anlagevermögens und Baumaßnahmen)

Sachinvestitionsausgaben*) der Gemeinden und Gemeindeverbände (ohne Stadtstaaten)

in Mio. Euro

Gebietseinheit	2000	2001	2002	2003	2004	2005	2006	2007	2008	2009
Baden-Württemberg	3.994	4.063	4.431	3.603	3.042	2.934	3.250	3.506	3.870	4.119
Veränderung gegenüber Vorjahr in %	10,4	1,7	9,0	-18,7	-15,6	-3,6	10,8	7,9	10,4	6,4
Bayern	5.197	5.216	4.937	4.347	3.946	3.822	4.242	4.675	4.952	5.113
Veränderung gegenüber Vorjahr in %	5,8	0,4	-5,3	-12,0	-9,2	-3,1	11,0	10,2	5,9	3,2
Brandenburg	1.189	1.098	1.060	942	819	806	819	834	828	839
Veränderung gegenüber Vorjahr in %	-2,6	-7,7	-3,5	-11,1	-13,1	-1,6	1,7	1,8	-0,7	1,3
Hessen	1.636	1.721	1.737	1.642	1.604	1.589	1.529	1.758	1.749	1.661
Veränderung gegenüber Vorjahr in %	5,2	5,2	0,9	-5,5	-2,3	-1,0	-3,8	15,0	-0,6	-5,0
Mecklenburg-Vorpommern	689	632	603	575	478	430	446	469	402	417
Veränderung gegenüber Vorjahr in %	-8,8	-8,4	-4,5	-4,6	-16,9	-10,2	3,9	5,1	-14,3	3,6
Niedersachsen	2.019	2.054	1.854	1.700	1.510	1.498	1.529	1.463	1.627	1.915
Veränderung gegenüber Vorjahr in %	2,3	1,8	-9,7	-8,3	-11,2	-0,8	2,1	-4,3	11,2	17,7
Nordrhein-Westfalen	4.112	3.862	3.810	3.427	3.461	3.232	3.101	2.963	2.744	2.967
Veränderung gegenüber Vorjahr in %	-1,1	-6,1	-1,3	-10,0	1,0	-6,6	-4,0	-4,4	-7,4	8,1
Rheinland-Pfalz	1.204	1.256	1.194	1.120	1.001	924	998	979	1.029	1.061
Veränderung gegenüber Vorjahr in %	-5,5	4,4	-4,9	-6,3	-10,6	-7,7	8,0	-1,9	5,1	3,1
Saarland	159	176	137	152	162	149	163	175	178	205
Veränderung gegenüber Vorjahr in %	-2,1	10,7	-21,9	10,3	6,6	-7,6	9,1	7,4	1,7	15,0
Sachsen	1.703	1.532	1.483	1.667	1.640	1.358	1.338	1.235	1.272	1.435
Veränderung gegenüber Vorjahr in %	-4,3	-10,1	-3,2	12,4	-1,6	-17,2	-1,5	-7,7	3,0	12,8
Sachsen-Anhalt	1.091	1.052	876	851	833	701	607	594	568	651
Veränderung gegenüber Vorjahr in %	-17,8	-3,6	-16,7	-2,8	-2,1	-15,9	-13,3	-2,1	-4,4	14,7
Schleswig-Holstein	766	724	670	655	598	687	693	694	705	693
Veränderung gegenüber Vorjahr in %	0,9	-5,5	-7,4	-2,2	-8,8	14,9	0,9	0,0	1,7	-1,7
Thüringen	948	896	900	792	716	610	697	679	694	786
Veränderung gegenüber Vorjahr in %	-12,1	-5,5	0,5	-12,0	-9,5	-14,8	14,2	-2,5	2,2	13,2
Flächenländer insgesamt	24.707	24.282	23.693	21.474	19.810	18.739	19.412	20.024	20.618	21.860
Veränderung gegenüber Vorjahr in %	0,5	-1,7	-2,4	-9,4	-7,7	-5,4	3,6	3,2	3,0	6,0
Alte Länder	19.086	19.072	18.771	16.646	15.323	14.835	15.505	16.213	16.854	17.733
Veränderung gegenüber Vorjahr in %	3,6	-0,1	-1,6	-11,3	-7,9	-3,2	4,5	4,6	4,0	5,2
Neue Länder	5.621	5.210	4.922	4.828	4.487	3.904	3.907	3.811	3.764	4.127
Veränderung gegenüber Vorjahr in %	-8,8	-7,3	-5,5	-1,9	-7,1	-13,0	0,1	-2,5	-1,2	9,6

*) Sachinvestitionsausgaben: Gruppierungsnummern 932, 935 und 94 (Erwerb von Grundstücken, Erwerb von beweglichen Sachen des Anlagevermögens und Baumaßnahmen)

Sachinvestitionsausgaben^{*)} der Gemeinden und Gemeindeverbände (ohne Stadtstaaten)

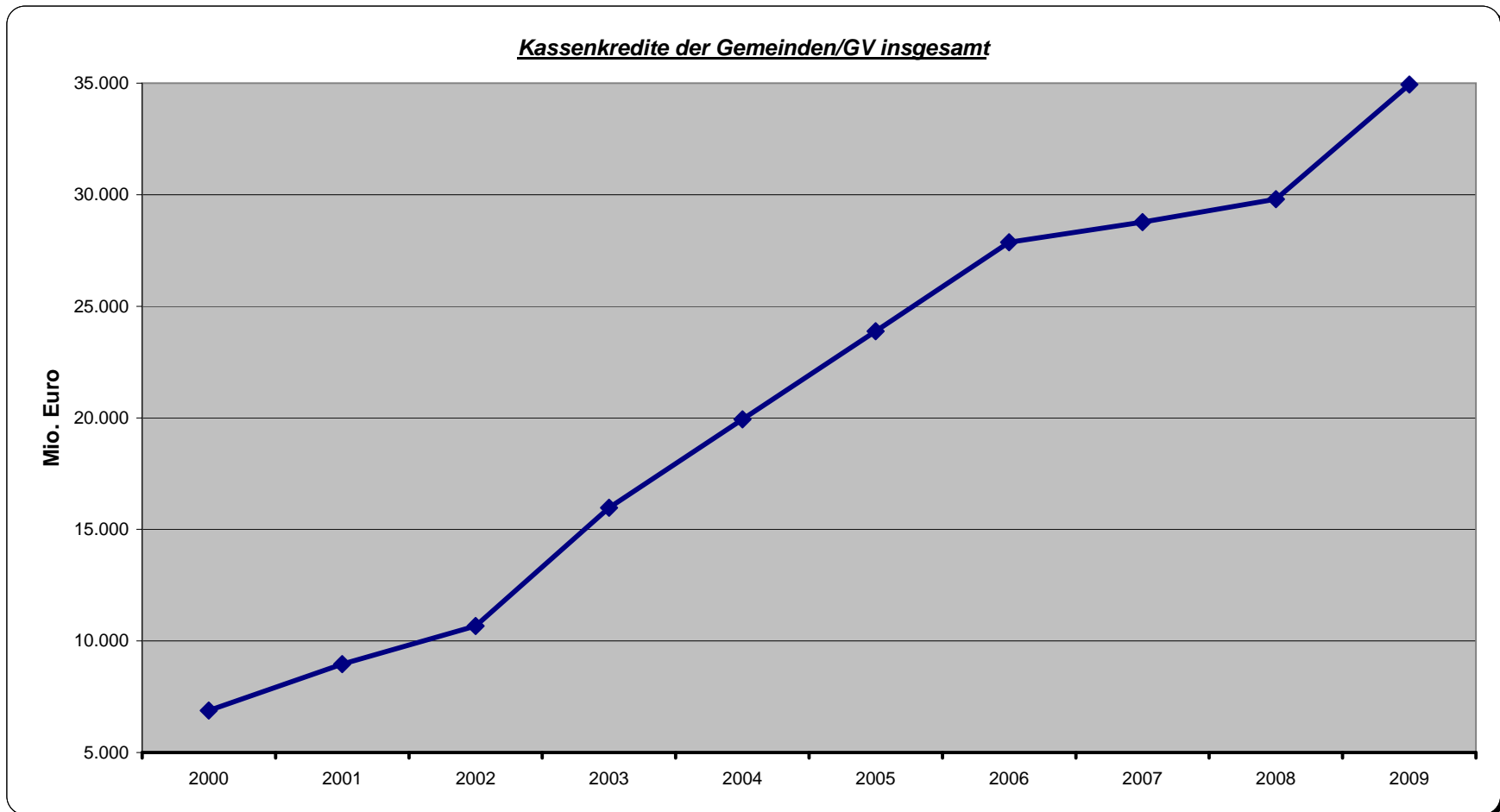
in Euro je Einwohner

Gebietseinheit	2000	2001	2002	2003	2004	2005	2006	2007	2008	2009
Baden-Württemberg	381	385	417	337	284	273	303	326	360	383
Bayern	427	425	400	351	317	307	340	374	396	409
Brandenburg	457	423	410	366	319	315	321	328	327	333
Hessen	270	283	286	270	264	261	252	290	288	274
Mecklenburg-Vorpommern	386	357	344	331	277	251	262	278	240	252
Niedersachsen	255	259	233	213	189	187	191	183	204	241
Nordrhein-Westfalen	229	214	211	190	192	179	172	165	153	166
Rheinland-Pfalz	299	311	295	276	247	228	246	242	255	264
Saarland	149	165	129	143	153	142	156	168	172	200
Sachsen	383	348	340	385	381	317	314	292	303	343
Sachsen-Anhalt	414	405	342	336	332	282	247	245	237	275
Schleswig-Holstein	275	259	238	233	212	243	245	245	249	245
Thüringen	388	370	375	332	303	260	300	295	305	348
Flächenländer insgesamt	323	317	309	280	258	244	254	262	271	288
Alte Länder	305	304	298	264	242	234	245	256	267	281
Neue Länder	404	378	360	356	333	292	294	289	288	318

^{*)} Sachinvestitionsausgaben: Gruppierungsnummern 932, 935 und 94 (Erwerb von Grundstücken, Erwerb von beweglichen Sachen des Anlagevermögens und Baumaßnahmen)

Kassenkredite^{*)} der Gemeinden und Gemeindeverbände (ohne Stadtstaaten)

	2000	2001	2002	2003	2004	2005	2006	2007	2008	2009
	in Mio. Euro									
alte Länder	6.419	8.269	10.069	14.894	18.413	22.029	25.441	26.273	27.584	32.696
neue Länder	461	688	601	1.071	1.523	1.856	2.422	2.502	2.216	2.248
Flächenländer insgesamt	6.879	8.957	10.670	15.964	19.936	23.882	27.864	28.776	29.801	34.944
	in Euro je Einwohner									
alte Länder	103	132	160	236	291	348	402	415	437	519
neue Länder	33	50	44	79	113	139	182	190	169	173
Flächenländer insgesamt	90	117	139	208	260	311	364	376	391	460



^{*)} Kassenkredite dienen zur Überbrückung von kurzfristigen Liquiditätsengpässen.

Kassenkredite^{*)} der Gemeinden und Gemeindeverbände (ohne Stadtstaaten)

in Mio. Euro

Gebietseinheit	2000	2001	2002	2003	2004	2005	2006	2007	2008	2009
Baden-Württemberg	194	329	361	363	256	248	208	93	92	444
Veränderung gegenüber Vorjahr in %	2,6	69,6	9,7	0,6	-29,5	-3,1	-16,1	-55,3	-1,1	383,4
Bayern	391	423	257	331	291	223	411	205	210	199
Veränderung gegenüber Vorjahr in %	85,3	8,2	-39,2	28,8	-12,1	-23,4	84,3	-50,2	2,5	-4,9
Brandenburg	186	282	230	341	565	661	748	766	609	618
Veränderung gegenüber Vorjahr in %	42,0	51,6	-18,4	48,3	65,7	17,0	13,2	2,4	-20,5	1,5
Hessen	875	875	1.044	1.506	2.129	2.662	3.208	3.128	3.204	3.747
Veränderung gegenüber Vorjahr in %	5,8	0,0	19,3	44,3	41,4	25,0	20,5	-2,5	2,4	16,9
Mecklenburg-Vorpommern	56	151	62	143	224	197	477	547	497	484
Veränderung gegenüber Vorjahr in %	115,4	169,6	-58,9	130,6	56,6	-12,1	142,1	14,7	-9,2	-2,4
Niedersachsen	1.407	1.809	2.037	2.878	3.537	4.032	4.495	4.164	4.091	4.534
Veränderung gegenüber Vorjahr in %	3,8	28,6	12,6	41,3	22,9	14,0	11,5	-7,4	-1,8	10,8
Nordrhein-Westfalen	2.211	3.089	4.149	6.805	8.461	10.531	12.518	13.744	14.606	17.240
Veränderung gegenüber Vorjahr in %	12,6	39,7	34,3	64,0	24,3	24,5	18,9	9,8	6,3	18,0
Rheinland-Pfalz	777	1.047	1.390	1.906	2.324	2.756	3.020	3.285	3.694	4.628
Veränderung gegenüber Vorjahr in %	33,3	34,7	32,8	37,1	21,9	18,6	9,6	8,8	12,4	25,3
Saarland	546	649	735	838	979	1.027	1.060	1.159	1.240	1.385
Veränderung gegenüber Vorjahr in %	21,9	18,9	13,3	14,0	16,8	4,9	3,2	9,4	7,0	11,7
Sachsen	82	82	106	216	107	115	137	108	43	64
Veränderung gegenüber Vorjahr in %	-33,9	0,0	29,3	103,8	-50,5	7,5	19,1	-20,9	-60,5	49,0
Sachsen-Anhalt	76	92	132	272	549	801	958	971	969	982
Veränderung gegenüber Vorjahr in %	40,7	21,1	43,5	106,1	101,8	45,9	19,6	1,4	-0,3	1,4
Schleswig-Holstein	18	48	96	267	436	550	521	496	447	519
Veränderung gegenüber Vorjahr in %	-43,8	166,7	100,0	178,1	63,3	26,1	-5,3	-4,9	-9,7	16,0
Thüringen	61	81	71	99	78	82	102	109	99	99
Veränderung gegenüber Vorjahr in %	64,9	32,8	-12,3	39,4	-21,2	5,1	24,4	7,2	-9,2	0,1
Flächenländer insgesamt	6.879	8.957	10.670	15.964	19.936	23.882	27.864	28.776	29.801	34.944
Veränderung gegenüber Vorjahr in %	15,0	30,2	19,1	49,6	24,9	19,8	16,7	3,3	3,6	17,3
Alte Länder	6.419	8.269	10.069	14.894	18.413	22.029	25.441	26.273	27.584	32.696
Veränderung gegenüber Vorjahr in %	14,4	28,8	21,8	47,9	23,6	19,6	15,5	3,3	5,0	18,5
Neue Länder	461	688	601	1.071	1.523	1.856	2.422	2.502	2.216	2.248
Veränderung gegenüber Vorjahr in %	23,9	49,2	-12,6	78,2	42,2	21,9	30,5	3,3	-11,4	1,4

^{*)} Kassenkredite dienen zur Überbrückung von kurzfristigen Liquiditätsengpässen.

Kassenkredite ^{*)} der Gemeinden und Gemeindeverbände (ohne Stadtstaaten)

in Euro je Einwohner

Gebietseinheit	2000	2001	2002	2003	2004	2005	2006	2007	2008	2009
Baden-Württemberg	18	31	34	34	24	23	19	9	9	41
Bayern	32	34	21	27	23	18	33	16	17	16
Brandenburg	72	109	89	132	220	258	293	301	241	246
Hessen	144	144	172	247	350	437	528	515	528	618
Mecklenburg-Vorpommern	31	85	35	82	130	115	280	324	297	292
Niedersachsen	178	228	256	360	442	504	562	521	513	571
Nordrhein-Westfalen	123	171	230	377	468	583	694	763	813	963
Rheinland-Pfalz	193	259	343	470	573	679	745	811	915	1.152
Saarland	511	608	690	789	925	976	1.013	1.115	1.199	1.350
Sachsen	18	19	24	50	25	27	32	26	10	15
Sachsen-Anhalt	29	35	51	107	219	323	390	400	404	415
Schleswig-Holstein	6	17	34	95	154	194	184	175	158	183
Thüringen	25	33	30	42	33	35	44	48	44	44
Flächenländer insgesamt	90	117	139	208	260	311	364	376	391	460
Alte Länder	103	132	160	236	291	348	402	415	437	519
Neue Länder	33	50	44	79	113	139	182	190	169	173

^{*)} Kassenkredite dienen zur Überbrückung von kurzfristigen Liquiditätsengpässen.