



Bundesministerium
der Finanzen

Eckdaten zur Entwicklung und Struktur der Kommunalfinanzen 2001 bis 2010

Stand: April 2011

Inhaltsverzeichnis

	Seite
Einnahmen des Verwaltungshaushalts der Gemeinden und Gemeindeverbände 2001 bis 2010	1
Ausgaben des Verwaltungshaushalts der Gemeinden und Gemeindeverbände 2001 bis 2010	2
Einnahmen des Vermögenshaushalts der Gemeinden und Gemeindeverbände 2001 bis 2010	3
Ausgaben des Vermögenshaushalts der Gemeinden und Gemeindeverbände 2001 bis 2010	4
Bereinigte Einnahmen, Bereinigte Ausgaben und Finanzierungssalden der Gemeinden und Gemeindeverbände (Übersicht mit Grafik)	5
Finanzierungssalden der Gemeinden und Gemeindeverbände (in Mio. Euro) nach Ländern	6
Finanzierungssalden der Gemeinden und Gemeindeverbände (in Euro je Einwohner) nach Ländern	7
Steuereinnahmen (netto) der Gemeinden und Gemeindeverbände (Übersicht mit Grafik)	8
Einzelne Steuerarten der Gemeinden und Gemeindeverbände insgesamt	9
Einzelne Steuerarten der Gemeinden und Gemeindeverbände in den alten Ländern	10
Einzelne Steuerarten der Gemeinden und Gemeindeverbände in den neuen Ländern	11
Einnahmen der Gemeinden und Gemeindeverbände aus Steuern (netto) (in Mio. Euro) nach Ländern	12
Einnahmen der Gemeinden und Gemeindeverbände aus Steuern (netto) (in Euro je Einwohner) nach Ländern	13
Einnahmen der Gemeinden und Gemeindeverbände aus der Gewerbesteuer (netto) (in Mio. Euro) nach Ländern	14
Einnahmen der Gemeinden und Gemeindeverbände aus der Gewerbesteuer (netto) (in Euro je Einwohner) nach Ländern	15
Personalausgaben der Gemeinden und Gemeindeverbände (Übersicht mit Grafik)	16
Personalausgaben der Gemeinden und Gemeindeverbände (in Mio. Euro) nach Ländern	17
Personalausgaben der Gemeinden und Gemeindeverbände (in Euro je Einwohner) nach Ländern	18
Ausgaben der Gemeinden und Gemeindeverbände für soziale Leistungen (Übersicht mit Grafik)	19
Ausgaben der Gemeinden und Gemeindeverbände für soziale Leistungen (in Mio. Euro) nach Ländern	20
Ausgaben der Gemeinden und Gemeindeverbände für soziale Leistungen (in Euro je Einwohner) nach Ländern	21
Sachinvestitionsausgaben der Gemeinden und Gemeindeverbände (Übersicht mit Grafik)	22
Sachinvestitionsausgaben der Gemeinden und Gemeindeverbände (in Mio. Euro) nach Ländern	23
Sachinvestitionsausgaben der Gemeinden und Gemeindeverbände (in Euro je Einwohner) nach Ländern	24
Kassenkredite der Gemeinden und Gemeindeverbände (Übersicht mit Grafik)	25
Kassenkredite der Gemeinden und Gemeindeverbände (in Mio. Euro) nach Ländern	26
Kassenkredite der Gemeinden und Gemeindeverbände (in Euro je Einwohner) nach Ländern	27

Einnahmen des Verwaltungshaushalts ^{*)} der Gemeinden und Gemeindeverbände 2001 bis 2010

(ohne Stadtstaaten)

Einnahmeart	alte Länder										neue Länder									
	2001	2002	2003	2004	2005	2006	2007	2008	2009	2010	2001	2002	2003	2004	2005	2006	2007	2008	2009	2010
	in Mrd. Euro																			
Steuern und steuerähnliche Einnahmen	45,1	43,5	42,8	46,8	49,1	55,4	59,9	63,5	56,0	57,3	4,0	4,0	4,1	4,6	5,2	5,6	6,2	7,1	6,4	6,7
dar.: Gewerbesteuer (netto)	15,8	14,4	13,9	18,9	21,0	25,6	27,2	28,2	22,3	24,1	1,4	1,4	1,4	1,9	2,3	2,6	2,8	3,2	2,7	2,9
Gemeindeanteil an der ESt	19,4	19,2	18,7	17,5	17,4	18,9	21,3	23,7	21,9	21,0	1,1	1,1	1,1	1,1	1,2	1,3	1,6	2,2	2,0	2,0
Gemeindeanteil an der USt	2,2	2,2	2,2	2,2	2,2	2,3	2,6	2,7	2,7	2,8	0,4	0,4	0,4	0,4	0,4	0,4	0,5	0,5	0,5	0,5
Grundsteuern	7,0	7,2	7,5	7,7	7,9	8,1	8,2	8,3	8,4	8,7	1,1	1,1	1,1	1,2	1,2	1,2	1,2	1,2	1,2	1,3
Zuweisungen von Ländern	28,9	29,4	27,9	29,1	31,5	32,6	36,7	39,4	40,0	40,5	10,9	11,2	11,1	10,8	12,0	12,0	12,4	12,9	13,4	12,7
dav.: allgemeine Zuweisungen	20,7	20,8	18,9	19,8	19,9	20,2	23,5	25,5	25,7	25,5	8,3	8,3	8,1	7,8	8,6	8,5	9,1	9,7	10,0	9,0
zweckgebundene Zuweisungen	8,2	8,6	9,0	9,4	11,7	12,4	13,2	14,0	14,3	15,0	2,6	2,9	3,0	2,9	3,3	3,5	3,3	3,2	3,3	3,7
Gebühren	14,6	14,1	14,2	14,2	13,9	14,1	14,1	13,9	13,8	14,1	2,1	2,1	2,1	2,0	2,0	2,0	2,0	2,0	2,0	2,0
Sonstige Einnahmen (abzüglich Zahlungen von gleicher Ebene)	16,7	18,9	17,7	17,8	17,5	18,2	19,2	19,1	20,0	20,1	2,9	3,0	2,8	3,0	2,8	2,9	3,0	3,1	3,0	3,1
dar.: Konzessionsabgaben	2,8	2,8	3,0	3,0	3,0	3,0	3,0	2,9	3,0	3,0	0,4	0,4	0,4	0,4	0,4	0,4	0,5	0,5	0,5	0,5
Einnahmen des Verwaltungshaushalts insgesamt	105,3	105,9	102,6	107,9	112,1	120,3	130,0	136,0	129,7	132,1	19,9	20,3	20,1	20,4	21,9	22,5	23,5	25,1	24,8	24,5
	Anteil an den Einnahmen des Verwaltungshaushalts insgesamt in %																			
Steuern und steuerähnliche Einnahmen	42,9	41,1	41,7	43,3	43,8	46,1	46,1	46,7	43,1	43,4	20,0	19,9	20,4	22,4	23,6	24,8	26,2	28,4	25,9	27,1
dar.: Gewerbesteuer (netto)	15,0	13,6	13,5	17,5	18,7	21,3	21,0	20,7	17,2	18,2	6,8	6,7	7,0	9,2	10,6	11,6	12,1	12,7	10,7	11,7
Gemeindeanteil an der ESt	18,4	18,1	18,3	16,2	15,5	15,7	16,4	17,4	16,9	15,9	5,4	5,5	5,4	5,3	5,5	5,7	6,7	8,6	8,1	8,1
Gemeindeanteil an der USt	2,1	2,1	2,1	2,0	2,0	1,9	2,0	2,0	2,1	2,1	2,0	1,9	1,9	1,9	1,8	1,9	2,0	1,9	1,9	1,9
Grundsteuern	6,7	6,8	7,3	7,1	7,1	6,7	6,3	6,1	6,5	6,6	5,4	5,4	5,7	5,7	5,4	5,4	5,2	4,9	5,0	5,1
Zuweisungen von Ländern	27,4	27,8	27,2	27,0	28,1	27,1	28,3	29,0	30,8	30,7	54,7	55,2	55,2	52,8	54,6	53,4	52,6	51,5	53,8	51,9
dav.: allgemeine Zuweisungen	19,7	19,6	18,4	18,3	17,7	16,8	18,1	18,7	19,8	19,3	41,5	41,0	40,3	38,3	39,4	37,8	38,7	38,6	40,3	36,9
zweckgebundene Zuweisungen	7,8	8,2	8,7	8,7	10,4	10,3	10,1	10,3	11,0	11,3	13,2	14,2	14,8	14,4	15,2	15,6	13,9	12,9	13,5	15,0
Gebühren	13,8	13,3	13,9	13,2	12,4	11,7	10,9	10,2	10,6	10,7	10,6	10,2	10,4	10,1	9,2	9,0	8,5	7,9	8,0	8,2
Sonstige Einnahmen (abzüglich Zahlungen von gleicher Ebene)	15,9	17,8	17,2	16,5	15,6	15,1	14,8	14,1	15,4	15,3	14,8	14,7	14,1	14,8	12,6	12,8	12,7	12,2	12,3	12,8
dar.: Konzessionsabgaben	2,6	2,7	2,9	2,8	2,7	2,5	2,3	2,1	2,3	2,3	2,0	2,0	2,1	2,2	2,0	1,9	2,0	1,8	1,8	1,9
Einnahmen des Verwaltungshaushalts insgesamt	100,0	100,0	100,0	100,0	100,0	100,0	100,0	100,0	100,0	100,0	100,0	100,0	100,0	100,0	100,0	100,0	100,0	100,0	100,0	100,0

^{*)} bereinigt um Zahlungen von gleicher Ebene; enthält nicht die haushaltstechnischen Verrechnungen und die besonderen Finanzierungsvorgänge
Quelle: Stat. Bundesamt, Rechnungsergebnisse der kommunalen Haushalte, ab 2009 Kassenstatistik

Ausgaben des Verwaltungshaushalts *) der Gemeinden und Gemeindeverbände 2001 bis 2010

(ohne Stadtstaaten)

Ausgabeart	alte Länder										neue Länder									
	2001	2002	2003	2004	2005	2006	2007	2008	2009	2010	2001	2002	2003	2004	2005	2006	2007	2008	2009	2010
	in Mrd. Euro																			
Personalausgaben	32,0	32,7	33,2	33,3	33,8	33,7	33,8	35,1	36,6	37,5	7,3	7,3	7,3	7,2	6,9	6,9	6,8	7,3	7,7	7,7
Laufender Sachaufwand	24,0	24,5	24,5	25,0	25,5	27,3	28,4	30,5	31,2	33,1	4,8	4,9	4,8	4,7	4,7	4,8	4,8	5,0	5,2	5,3
Zinsausgaben	4,5	4,3	4,2	4,0	4,0	4,1	4,5	4,6	3,8	3,6	0,9	0,9	0,8	0,8	0,8	0,7	0,7	0,7	0,6	0,5
Laufende Zuweisungen und Zuschüsse	11,6	11,9	11,9	12,4	12,7	12,7	13,4	14,4	14,8	15,6	2,3	2,5	2,4	2,4	2,5	2,6	2,6	2,8	3,0	3,2
Soziale Leistungen	23,3	24,3	26,1	27,6	29,4	30,7	31,6	32,4	34,0	35,8	3,6	3,8	4,2	4,6	5,8	6,1	6,3	6,2	6,3	6,4
Sonstige Ausgaben (abzüglich Zahlungen an gleiche Ebene)	3,7	4,0	3,8	3,6	3,4	3,3	3,7	3,9	4,4	5,0	0,1	0,1	0,1	0,1	0,2	0,2	0,2	0,2	0,3	0,3
Ausgaben des Verwaltungshaushalts insgesamt	99,1	101,7	103,8	106,0	108,8	111,9	115,3	120,8	124,9	130,5	19,0	19,6	19,7	19,8	20,8	21,3	21,5	22,2	23,1	23,3
	Anteil an den Ausgaben des Verwaltungshaushalts insgesamt in %																			
Personalausgaben	32,3	32,1	32,0	31,4	31,1	30,2	29,3	29,0	29,3	28,7	38,6	37,4	37,2	36,2	33,3	32,3	31,7	32,8	33,4	33,2
Laufender Sachaufwand	24,2	24,1	23,6	23,5	23,5	24,4	24,7	25,2	25,0	25,4	25,3	25,1	24,5	23,8	22,6	22,5	22,5	22,6	22,6	22,7
Zinsausgaben	4,5	4,2	4,0	3,8	3,7	3,7	3,9	3,8	3,1	2,8	4,7	4,4	4,2	4,0	3,7	3,5	3,3	3,1	2,4	2,2
Laufende Zuweisungen und Zuschüsse	11,7	11,7	11,5	11,7	11,7	11,4	11,6	11,9	11,9	11,9	12,0	12,9	12,1	12,3	11,8	12,0	12,2	12,6	13,1	13,6
Soziale Leistungen	23,5	23,9	25,2	26,1	27,0	27,4	27,4	26,8	27,3	27,4	18,9	19,7	21,4	23,1	27,8	28,9	29,2	27,8	27,3	27,3
Sonstige Ausgaben (abzüglich Zahlungen an gleiche Ebene)	3,7	3,9	3,7	3,4	3,2	3,0	3,2	3,2	3,5	3,8	0,5	0,6	0,6	0,7	0,8	0,8	1,0	1,1	1,2	1,1
Ausgaben des Verwaltungshaushalts insgesamt	100,0	100,0	100,0	100,0	100,0	100,0	100,0	100,0	100,0	100,0	100,0	100,0	100,0	100,0	100,0	100,0	100,0	100,0	100,0	100,0

*) bereinigt um Zahlungen von gleicher Ebene, enthält nicht die haushaltstechnischen Verrechnungen und die besonderen Finanzierungsvorgänge
Quelle: Stat. Bundesamt, Rechnungsergebnisse der kommunalen Haushalte, ab 2009 Kassenstatistik

Einnahmen des Vermögenshaushalts *) der Gemeinden und Gemeindeverbände 2001 bis 2010

(ohne Stadtstaaten)

Einnahmeart	alte Länder										neue Länder									
	2001	2002	2003	2004	2005	2006	2007	2008	2009	2010	2001	2002	2003	2004	2005	2006	2007	2008	2009	2010
	in Mrd. Euro																			
Einnahmen aus der Veräußerung von Beteiligungen und Rückflüsse Kapitaleinlagen	1,7	2,1	1,5	1,1	1,2	0,7	1,1	0,5	0,5	1,1	0,2	0,3	0,2	0,4	0,2	1,2	0,1	0,1	0,1	0,1
Einnahmen aus der Veräußerung von Sachen des Anlagevermögens	4,3	4,3	4,4	4,4	4,2	3,8	3,4	3,2	2,8	3,2	0,8	0,6	0,6	0,5	0,4	0,5	0,5	0,5	0,4	0,4
dar.: Einnahmen aus der Veräußerung von Grundstücken	4,2	3,9	4,2	4,3	4,0	3,7	3,3	3,1	2,7	3,1	0,7	0,6	0,5	0,5	0,4	0,4	0,4	0,4	0,3	0,3
Beiträge	2,0	1,9	1,8	1,7	1,6	1,4	1,3	1,2	1,2	1,2	0,2	0,2	0,2	0,2	0,2	0,2	0,2	0,2	0,1	0,1
Investitionszuweisungen von Ländern	4,7	4,6	4,7	4,5	4,5	4,6	4,9	5,0	5,2	6,0	3,2	3,3	3,1	3,2	2,8	2,7	2,8	2,9	2,9	3,1
Sonstige Einnahmen (abzüglich Zahlungen von gleicher Ebene)	1,4	2,1	1,8	1,7	1,6	1,8	1,6	1,6	2,0	2,3	0,4	0,4	0,5	0,4	0,4	0,4	0,3	0,3	0,3	0,4
Einnahmen des Vermögenshaushalts insgesamt	14,1	15,1	14,2	13,2	13,0	12,4	12,4	11,5	11,7	13,8	4,8	4,9	4,6	4,6	4,0	4,9	3,9	3,8	3,8	4,1
	Anteil an den Einnahmen des Vermögenshaushalts insgesamt in %																			
Einnahmen aus der Veräußerung von Beteiligungen und Rückflüsse Kapitaleinlagen	11,9	14,1	10,8	8,0	9,0	5,9	9,0	4,0	4,1	7,9	3,4	6,0	3,8	7,7	4,0	24,2	2,6	2,6	3,5	1,6
Einnahmen aus der Veräußerung von Sachen des Anlagevermögens	30,6	28,6	30,8	33,1	32,1	31,0	27,4	28,2	24,3	23,3	15,8	13,1	13,2	10,8	11,0	9,4	11,9	12,0	9,4	8,9
dar.: Einnahmen aus der Veräußerung von Grundstücken	30,0	25,7	29,2	32,2	30,9	29,8	26,4	27,2	23,2	22,3	15,4	11,6	11,9	9,7	9,8	8,4	10,7	10,4	8,1	8,0
Beiträge	14,3	12,7	12,9	12,6	12,1	11,6	10,7	10,5	10,0	8,4	4,8	4,5	4,8	4,4	4,6	3,5	4,1	4,0	3,7	3,5
Investitionszuweisungen von Ländern	33,1	30,7	32,8	33,7	34,5	37,2	40,0	43,7	44,3	43,5	67,2	67,9	67,9	68,0	71,3	55,1	72,7	74,3	76,4	75,5
Sonstige Einnahmen (abzüglich Zahlungen von gleicher Ebene)	10,1	13,9	12,8	12,5	12,3	14,3	12,9	13,6	17,3	16,9	8,8	8,6	10,3	9,1	9,0	7,7	8,7	7,2	7,1	10,4
Einnahmen des Vermögenshaushalts insgesamt	100,0	100,0	100,0	100,0	100,0	100,0	100,0	100,0	100,0	100,0	100,0	100,0	100,0	100,0	100,0	100,0	100,0	100,0	100,0	100,0

*) bereinigt um Zahlungen von gleicher Ebene, enthält nicht die haushaltstechnischen Verrechnungen und die besonderen Finanzierungsvorgänge
Quelle: Stat. Bundesamt, Rechnungsergebnisse der kommunalen Haushalte, ab 2009 Kassenstatistik

Ausgaben des Vermögenshaushalts *) der Gemeinden und Gemeindeverbände 2001 bis 2010

(ohne Stadtstaaten)

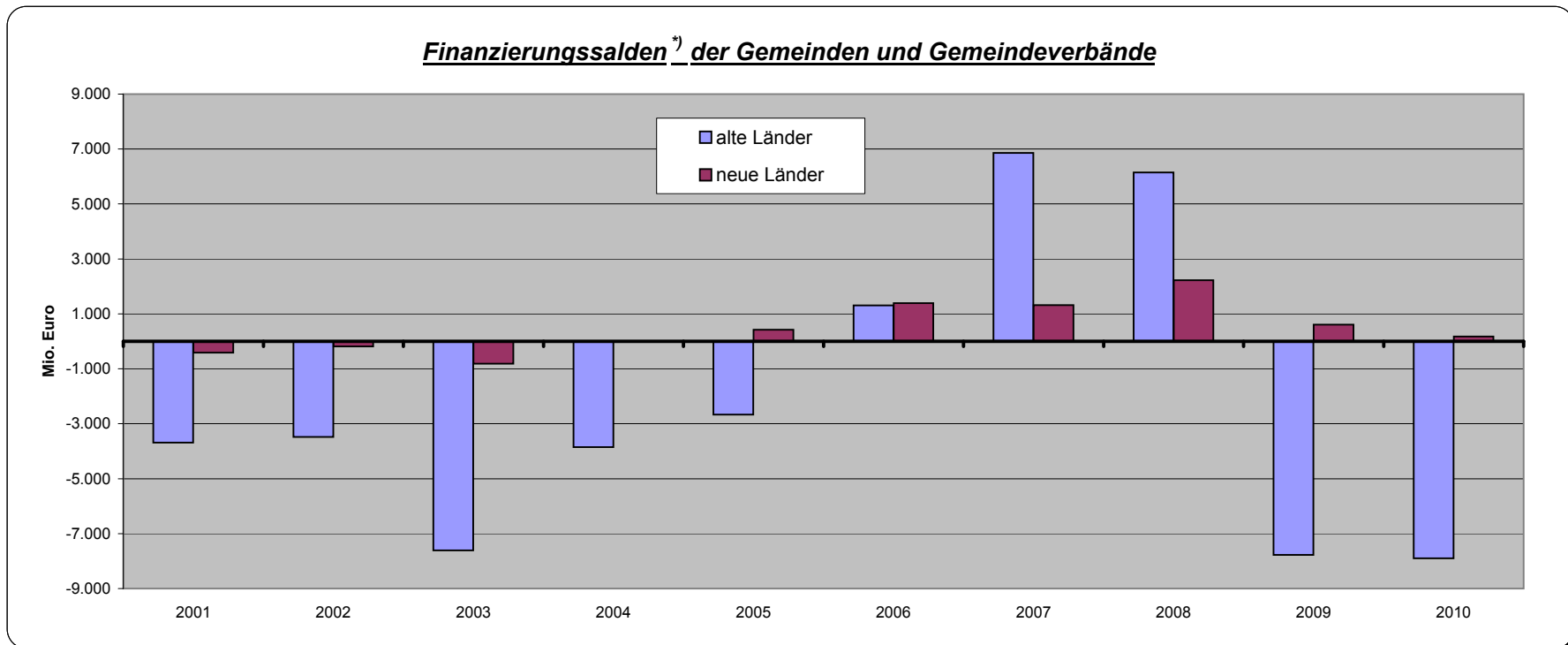
Ausgabeart	alte Länder										neue Länder									
	2001	2002	2003	2004	2005	2006	2007	2008	2009	2010	2001	2002	2003	2004	2005	2006	2007	2008	2009	2010
	in Mrd. Euro																			
Erwerb von Beteiligungen, Kapitaleinlagen	1,9	0,8	0,9	0,8	1,1	1,0	1,0	1,1	3,6	1,5	0,1	0,1	0,1	0,0	0,1	0,1	0,1	0,0	0,1	0,0
Erwerb von Sachen des Anlagevermögens	5,1	5,2	4,0	3,8	3,9	4,0	4,0	4,2	4,4	3,9	0,7	0,7	0,6	0,5	0,5	0,5	0,5	0,5	0,6	0,6
dar.: Erwerb von Grundstücken	3,1	3,3	2,4	2,2	2,3	2,3	2,4	2,6	2,3	1,9	0,3	0,3	0,3	0,2	0,2	0,2	0,2	0,2	0,3	0,2
Baumaßnahmen	14,0	13,5	12,6	11,5	11,0	11,5	12,2	12,6	13,3	14,8	4,5	4,2	4,2	3,9	3,4	3,4	3,3	3,2	3,5	3,8
Investitionszuweisungen	2,4	2,5	2,4	2,2	2,2	2,2	2,2	1,8	1,8	2,0	0,8	0,7	0,8	0,7	0,6	0,7	0,6	0,6	0,6	0,6
Sonstige Ausgaben (abzüglich Zahlungen an gleiche Ebene)	0,7	0,7	0,6	0,8	0,8	0,7	0,7	0,7	1,2	1,0	0,1	0,1	0,1	0,1	0,1	0,1	0,1	0,1	0,1	0,0
Ausgaben des Vermögenshaushalts insgesamt	24,1	22,8	20,6	19,0	18,9	19,5	20,2	20,5	24,3	23,2	6,1	5,9	5,8	5,3	4,6	4,7	4,6	4,5	4,9	5,1
	Anteil an den Ausgaben des Vermögenshaushalts insgesamt in %																			
Erwerb von Beteiligungen, Kapitaleinlagen	7,7	3,7	4,2	4,2	5,6	5,3	5,0	5,4	14,9	6,6	1,6	1,3	1,3	0,8	1,3	1,2	1,7	1,0	1,5	0,7
Erwerb von Sachen des Anlagevermögens	21,2	22,9	19,6	19,9	20,4	20,6	20,0	20,5	18,2	16,7	12,1	12,4	10,1	10,3	10,9	10,6	10,3	13,5	12,0	11,3
dar.: Erwerb von Grundstücken	13,0	14,5	11,7	11,7	12,0	11,6	12,0	12,6	9,6	8,3	5,7	5,6	4,4	4,5	4,9	4,3	4,1	5,8	4,8	4,0
Baumaßnahmen	58,1	59,4	61,2	60,6	58,1	59,1	60,4	61,7	54,7	63,7	72,8	71,7	73,5	74,7	73,1	72,4	72,9	69,6	71,9	74,7
Investitionszuweisungen	10,1	10,9	11,9	11,3	11,8	11,5	10,8	8,7	7,4	8,7	12,2	12,7	13,8	12,7	13,0	13,9	13,9	14,2	12,8	12,5
Sonstige Ausgaben (abzüglich Zahlungen an gleiche Ebene)	2,9	3,1	3,1	4,0	4,1	3,6	3,7	3,6	4,8	4,4	1,2	1,9	1,2	1,5	1,7	1,9	1,1	1,8	1,9	0,8
Ausgaben des Vermögenshaushalts insgesamt	100,0	100,0	100,0	100,0	100,0	100,0	100,0	100,0	100,0	100,0	100,0	100,0	100,0	100,0	100,0	100,0	100,0	100,0	100,0	100,0

*) bereinigt um Zahlungen von gleicher Ebene, enthält nicht die haushaltstechnischen Verrechnungen und die besonderen Finanzierungsvorgänge
Quelle: Stat. Bundesamt, Rechnungsergebnisse der kommunalen Haushalte, ab 2009 Kassenstatistik

Bereinigte Einnahmen, Bereinigte Ausgaben und Finanzierungssalden^{*)} der Gemeinden und Gemeindeverbände (ohne Stadtstaaten)

in Mio. Euro

	2001	2002	2003	2004	2005	2006	2007	2008	2009	2010
	Bereinigte Einnahmen insgesamt									
alte Länder	119.467	121.077	116.822	121.174	125.059	132.661	142.321	147.477	141.425	145.845
neue Länder	24.777	25.227	24.686	25.021	25.886	27.405	27.393	28.933	28.598	28.625
Flächenländer insgesamt	144.243	146.304	141.507	146.195	150.945	160.066	169.713	176.409	170.024	174.470
	Bereinigte Ausgaben insgesamt									
alte Länder	123.150	124.557	124.429	125.029	127.721	131.358	135.462	141.326	149.204	153.739
neue Länder	25.184	25.414	25.495	25.046	25.462	26.014	26.076	26.713	27.990	28.447
Flächenländer insgesamt	148.335	149.971	149.924	150.075	153.183	157.372	161.538	168.039	177.194	182.187
	Finanzierungssalden^{*)}									
alte Länder	-3.684	-3.481	-7.608	-3.855	-2.662	1.303	6.859	6.151	-7.779	-7.894
neue Länder	-408	-187	-809	-25	424	1.391	1.316	2.219	609	178
Flächenländer insgesamt	-4.091	-3.667	-8.417	-3.880	-2.238	2.695	8.175	8.370	-7.170	-7.717



^{*)} Bereinigte Einnahmen abzüglich Bereinigte Ausgaben (ohne Saldo der haushaltstechnischen Verrechnungen)

Quelle: Stat. Bundesamt, Rechnungsergebnisse der kommunalen Haushalte, ab 2009 Kassenstatistik

Finanzierungssalden^{*)} der Gemeinden und Gemeindeverbände (ohne Stadtstaaten)

in Mio. Euro

Gebietseinheit	2001	2002	2003	2004	2005	2006	2007	2008	2009	2010
Baden-Württemberg	-457	396	-260	213	-10	977	2.323	1.886	-2.548	-688
Bayern	-680	-1.226	-1.478	3	332	1.503	2.447	1.873	-161	-340
Brandenburg	-142	48	-298	-235	66	74	305	522	112	-109
Hessen	23	-638	-854	-1.042	-283	113	1.005	961	-839	-2.649
Mecklenburg-Vorpommern	-104	-64	-80	53	-35	-26	93	203	82	39
Niedersachsen	-739	-149	-1.187	-716	-394	121	842	540	-861	-596
Nordrhein-Westfalen	-1.299	-1.302	-2.866	-1.432	-1.757	-1.133	346	969	-1.854	-2.382
Rheinland-Pfalz	-517	-426	-688	-452	-406	-283	-115	-319	-854	-692
Saarland	-110	-46	-100	-118	-54	-108	-38	3	-189	-224
Sachsen	9	50	-48	335	303	1.007	412	915	276	211
Sachsen-Anhalt	-171	-207	-375	-343	-122	183	243	306	122	56
Schleswig-Holstein	96	-89	-176	-311	-89	112	50	239	-473	-323
Thüringen	1	-14	-9	165	213	153	263	272	17	-20
Flächenländer insgesamt	-4.091	-3.667	-8.417	-3.880	-2.238	2.695	8.175	8.370	-7.170	-7.717
Alte Länder	-3.684	-3.481	-7.608	-3.855	-2.662	1.303	6.859	6.151	-7.779	-7.894
Neue Länder	-408	-187	-809	-25	424	1.391	1.316	2.219	609	178

^{*)} Finanzierungssaldo: Bereinigte Einnahmen insgesamt abzüglich Bereinigte Ausgaben insgesamt (ohne Saldo der haushaltstechnischen Verrechnungen)

Finanzierungssalden^{*)} der Gemeinden und Gemeindeverbände (ohne Stadtstaaten)

in Euro je Einwohner

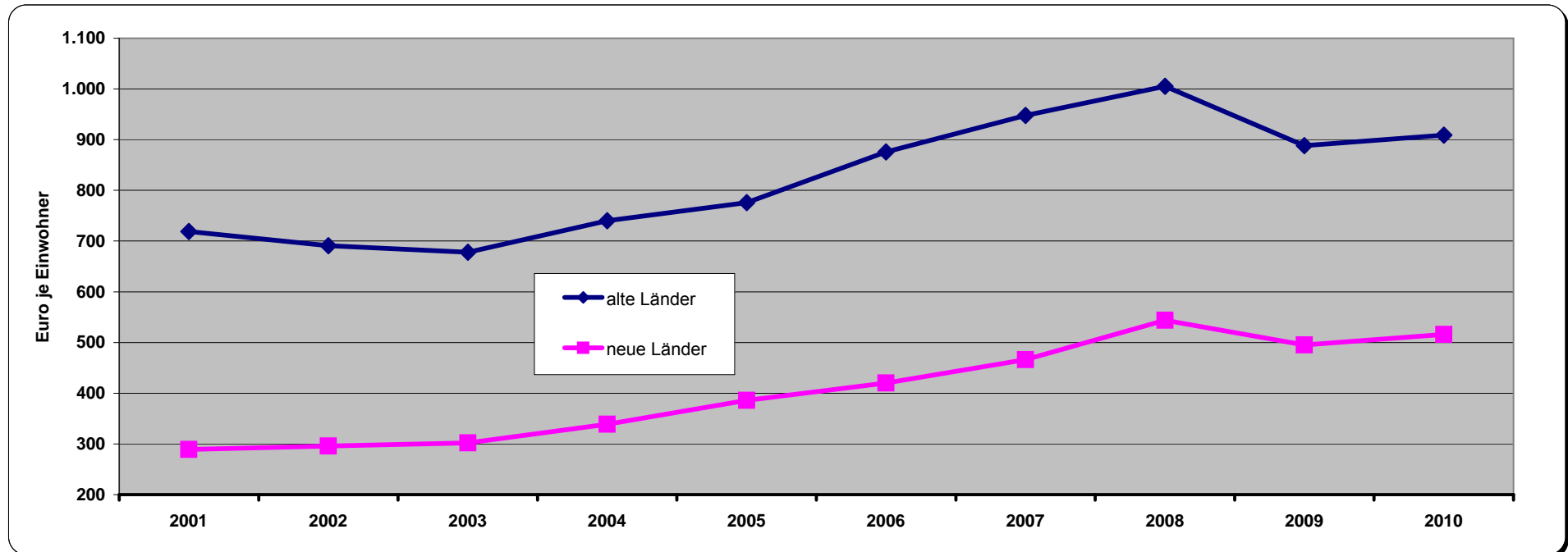
Gebietseinheit	2001	2002	2003	2004	2005	2006	2007	2008	2009	2010
Baden-Württemberg	-43	37	-24	20	-1	91	216	175	-237	-64
Bayern	-55	-99	-119	0	27	120	196	150	-13	-27
Brandenburg	-54	19	-116	-91	26	29	120	206	45	-43
Hessen	4	-105	-140	-171	-46	19	166	158	-138	-437
Mecklenburg-Vorpommern	-59	-37	-46	31	-21	-15	55	122	50	24
Niedersachsen	-93	-19	-149	-90	-49	15	105	68	-108	-75
Nordrhein-Westfalen	-72	-72	-159	-79	-97	-63	19	54	-104	-133
Rheinland-Pfalz	-128	-105	-170	-111	-100	-70	-28	-79	-213	-173
Saarland	-103	-43	-94	-111	-51	-103	-37	3	-184	-220
Sachsen	2	12	-11	78	71	236	97	218	66	51
Sachsen-Anhalt	-66	-81	-148	-137	-49	74	100	128	51	24
Schleswig-Holstein	34	-32	-62	-110	-32	40	18	84	-167	-114
Thüringen	0	-6	-4	70	91	66	114	119	8	-9
Flächenländer insgesamt	-53	-48	-110	-51	-29	35	107	110	-94	-102
Alte Länder	-59	-55	-120	-61	-42	21	108	97	-123	-125
Neue Länder	-30	-14	-60	-2	32	105	100	170	47	14

^{*)} Finanzierungssaldo: Bereinigte Einnahmen insgesamt abzüglich Bereinigte Ausgaben insgesamt (ohne Saldo der haushaltstechnischen Verrechnungen)

Steuereinnahmen (netto) der Gemeinden und Gemeindeverbände (ohne Stadtstaaten)

in Euro je Einwohner

	2001	2002	2003	2004	2005	2006	2007	2008	2009	2010
alte Länder	719	691	678	740	776	876	948	1.005	888	909
neue Länder	289	296	302	339	386	420	466	544	495	516
Flächenländer insgesamt	641	620	611	670	708	797	865	927	821	843
<i>Nachrichtlich: Anteil der Pro-Kopf-Steuereinnahmen der neuen Länder an den Pro-Kopf- Steuereinnahmen der alten Länder (in %)</i>	40,2	42,8	44,5	45,8	49,7	47,9	49,2	54,1	55,7	56,8



Einzelne Steuerarten der Gemeinden und Gemeindeverbände insgesamt (ohne Stadtstaaten)

	2001	2002	2003	2004	2005	2006	2007	2008	2009	2010
	Aufkommen in Mrd. Euro									
Steuereinnahmen (netto)	49,1	47,6	46,9	51,4	54,3	61,0	66,1	70,6	62,4	63,9
dar.: Gewerbesteuer (netto)	17,2	15,8	15,3	20,8	23,3	28,2	30,1	31,1	25,0	26,9
Gemeindeanteil an der ESt	20,5	20,3	19,8	18,6	18,6	20,2	22,9	25,9	23,9	23,0
Gemeindeanteil an der USt	2,6	2,6	2,6	2,6	2,6	2,8	3,1	3,2	3,2	3,3
Grundsteuern	8,1	8,3	8,6	8,8	9,1	9,3	9,4	9,5	9,6	10,0
	Veränderung gegenüber Vorjahr in %									
Steuereinnahmen (netto)	-5,5	-3,1	-1,4	9,5	5,7	12,3	8,4	6,9	-11,7	2,5
dar.: Gewerbesteuer (netto)	-11,2	-8,3	-3,0	35,8	12,4	20,9	6,7	3,5	-19,7	7,7
Gemeindeanteil an der ESt	-4,2	-0,7	-2,3	-6,4	0,2	8,4	13,3	13,1	-7,7	-3,6
Gemeindeanteil an der USt	-1,6	-0,8	-0,4	-0,1	1,5	4,8	11,9	3,9	-0,3	2,2
Grundsteuern	2,6	1,9	4,0	2,8	3,3	1,5	1,9	1,0	1,1	3,6
	Aufkommen in Euro je Einwohner									
Steuereinnahmen (netto)	641	620	611	670	708	797	865	927	821	843
dar.: Gewerbesteuer (netto)	225	206	199	271	304	368	394	409	329	355
Gemeindeanteil an der ESt	267	265	259	242	243	264	299	340	314	303
Gemeindeanteil an der USt	34	34	34	34	34	36	40	42	42	43
Grundsteuern	106	108	112	115	119	121	124	125	127	132
	Anteil an den Steuereinnahmen (netto) in %									
Gewerbesteuer (netto)	35,0	33,1	32,6	40,4	43,0	46,2	45,5	44,1	40,1	42,1
Gemeindeanteil an der ESt	41,6	42,7	42,3	36,2	34,3	33,1	34,6	36,6	38,3	36,0
Gemeindeanteil an der USt	5,3	5,5	5,5	5,0	4,8	4,5	4,7	4,5	5,1	5,1
Grundsteuern	16,5	17,4	18,3	17,2	16,8	15,2	14,3	13,5	15,5	15,6

Einzelne Steuerarten der Gemeinden und Gemeindeverbände in den alten Ländern (ohne Stadtstaaten)

	2001	2002	2003	2004	2005	2006	2007	2008	2009	2010
	Aufkommen in Mrd. Euro									
Steuereinnahmen (netto)	45,1	43,5	42,8	46,8	49,1	55,4	59,9	63,5	56,0	57,3
dar.: Gewerbesteuer (netto)	15,8	14,4	13,9	18,9	21,0	25,6	27,2	28,2	22,3	24,1
Gemeindeanteil an der ESt	19,4	19,2	18,7	17,5	17,4	18,9	21,3	23,7	21,9	21,0
Gemeindeanteil an der USt	2,2	2,2	2,2	2,2	2,2	2,3	2,6	2,7	2,7	2,8
Grundsteuern	7,0	7,2	7,5	7,7	7,9	8,1	8,2	8,3	8,4	8,7
	Veränderung gegenüber Vorjahr in %									
Steuereinnahmen (netto)	-5,5	-3,5	-1,7	9,3	5,0	12,8	8,2	6,0	-11,9	2,3
dar.: Gewerbesteuer (netto)	-11,1	-9,1	-3,6	36,0	11,3	21,8	6,5	3,5	-20,7	7,7
Gemeindeanteil an der ESt	-4,1	-1,0	-2,3	-6,7	-0,5	8,5	12,7	11,3	-7,7	-3,9
Gemeindeanteil an der USt	-1,3	-0,6	-0,6	0,0	1,5	4,6	12,1	3,3	0,8	2,4
Grundsteuern	2,6	1,9	4,0	3,0	3,4	1,6	2,0	1,2	1,0	3,8
	Aufkommen in Euro je Einwohner									
Steuereinnahmen (netto)	719	691	678	740	776	876	948	1.005	888	909
dar.: Gewerbesteuer (netto)	252	228	220	299	332	404	431	446	355	382
Gemeindeanteil an der ESt	309	305	297	277	275	299	337	375	347	334
Gemeindeanteil an der USt	36	35	35	35	35	37	41	43	43	44
Grundsteuern	112	114	118	121	125	127	130	132	133	139
	Anteil an den Steuereinnahmen (netto) in %									
Gewerbesteuer (netto)	35,1	33,1	32,4	40,4	42,8	46,2	45,5	44,4	39,9	42,0
Gemeindeanteil an der ESt	42,9	44,1	43,8	37,4	35,4	34,1	35,5	37,3	39,1	36,7
Gemeindeanteil an der USt	4,9	5,1	5,1	4,7	4,6	4,2	4,4	4,3	4,9	4,9
Grundsteuern	15,6	16,5	17,4	16,4	16,2	14,6	13,7	13,1	15,0	15,2

Einzelne Steuerarten der Gemeinden und Gemeindeverbände in den neuen Ländern (ohne Stadtstaaten)

	2001	2002	2003	2004	2005	2006	2007	2008	2009	2010
	Aufkommen in Mrd. Euro									
Steuereinnahmen (netto)	4,0	4,0	4,1	4,6	5,2	5,6	6,2	7,1	6,4	6,7
dar.: Gewerbesteuer (netto)	1,4	1,4	1,4	1,9	2,3	2,6	2,8	3,2	2,7	2,9
Gemeindeanteil an der ESt	1,1	1,1	1,1	1,1	1,2	1,3	1,6	2,2	2,0	2,0
Gemeindeanteil an der USt	0,4	0,4	0,4	0,4	0,4	0,4	0,5	0,5	0,5	0,5
Grundsteuern	1,1	1,1	1,1	1,2	1,2	1,2	1,2	1,2	1,2	1,3
	Veränderung gegenüber Vorjahr in %									
Steuereinnahmen (netto)	-5,5	1,4	1,5	11,4	13,2	8,0	10,2	15,7	-9,7	3,5
dar.: Gewerbesteuer (netto)	-11,8	0,9	2,7	33,3	23,9	12,5	8,9	12,8	-16,7	7,5
Gemeindeanteil an der ESt	-6,5	4,0	-2,0	-1,3	11,3	7,0	21,9	37,3	-7,2	-0,5
Gemeindeanteil an der USt	-3,0	-2,1	0,6	-0,5	1,6	5,9	10,6	4,0	-3,5	1,0
Grundsteuern	2,3	2,0	3,9	1,3	2,3	1,5	1,0	0,1	1,0	2,1
	Aufkommen in Euro je Einwohner									
Steuereinnahmen (netto)	289	296	302	339	386	420	466	544	495	516
dar.: Gewerbesteuer (netto)	98	100	103	139	173	196	215	244	205	222
Gemeindeanteil an der ESt	78	82	81	80	90	97	119	165	154	154
Gemeindeanteil an der USt	29	28	29	29	29	31	35	37	36	36
Grundsteuern	78	81	84	86	89	91	92	93	95	98
	Anteil an den Steuereinnahmen (netto) in %									
Gewerbesteuer (netto)	33,9	33,8	34,2	40,9	44,8	46,7	46,1	44,9	41,4	43,0
Gemeindeanteil an der ESt	27,0	27,7	26,7	23,7	23,3	23,1	25,5	30,3	31,1	29,9
Gemeindeanteil an der USt	9,9	9,6	9,5	8,5	7,6	7,5	7,5	6,7	7,2	7,0
Grundsteuern	27,1	27,3	27,9	25,4	23,0	21,6	19,8	17,1	19,1	18,9

Einnahmen der Gemeinden und Gemeindeverbände (ohne Stadtstaaten) aus Steuern (netto) ^{*)}

in Mio. Euro

Gebietseinheit	2001	2002	2003	2004	2005	2006	2007	2008	2009	2010
Baden-Württemberg	8.085	7.789	7.784	8.693	8.867	10.018	10.922	11.558	9.872	9.974
Veränderung gegenüber Vorjahr in %	-4,9	-3,7	-0,1	11,7	2,0	13,0	9,0	5,8	-14,6	1,0
Bayern	9.069	8.646	8.424	9.403	9.989	11.198	12.383	13.191	11.990	12.196
Veränderung gegenüber Vorjahr in %	-3,1	-4,7	-2,6	11,6	6,2	12,1	10,6	6,5	-9,1	1,7
Brandenburg	756	808	760	848	996	1.042	1.249	1.467	1.371	1.380
Veränderung gegenüber Vorjahr in %	-10,9	6,9	-6,0	11,6	17,4	4,6	19,9	17,4	-6,5	0,7
Hessen	5.324	4.894	4.922	5.228	5.528	6.367	7.082	7.411	6.302	6.457
Veränderung gegenüber Vorjahr in %	-7,3	-8,1	0,6	6,2	5,7	15,2	11,2	4,7	-15,0	2,5
Mecklenburg-Vorpommern	497	459	483	514	568	624	667	731	716	757
Veränderung gegenüber Vorjahr in %	-4,5	-7,6	5,4	6,4	10,5	9,8	7,0	9,5	-2,1	5,8
Niedersachsen	4.592	4.758	4.357	4.812	5.067	5.576	5.949	6.568	5.820	6.111
Veränderung gegenüber Vorjahr in %	-7,7	3,6	-8,4	10,5	5,3	10,0	6,7	10,4	-11,4	5,0
Nordrhein-Westfalen	13.545	12.981	13.015	14.016	14.721	16.652	17.704	18.506	16.485	16.749
Veränderung gegenüber Vorjahr in %	-5,7	-4,2	0,3	7,7	5,0	13,1	6,3	4,5	-10,9	1,6
Rheinland-Pfalz	2.335	2.304	2.161	2.404	2.533	2.857	3.021	3.240	2.760	3.048
Veränderung gegenüber Vorjahr in %	-9,6	-1,3	-6,2	11,2	5,4	12,8	5,7	7,2	-14,8	10,4
Saarland	555	539	538	601	645	732	798	857	712	703
Veränderung gegenüber Vorjahr in %	-1,3	-2,8	-0,2	11,7	7,3	13,5	9,0	7,4	-16,9	-1,3
Sachsen	1.380	1.354	1.445	1.611	1.813	1.956	2.119	2.479	2.211	2.322
Veränderung gegenüber Vorjahr in %	-4,3	-1,9	6,8	11,5	12,6	7,9	8,4	17,0	-10,8	5,1
Sachsen-Anhalt	731	774	757	876	971	1.066	1.126	1.283	1.130	1.164
Veränderung gegenüber Vorjahr in %	-4,8	5,8	-2,2	15,8	10,8	9,8	5,6	14,0	-11,9	3,0
Schleswig-Holstein	1.627	1.623	1.613	1.638	1.775	2.001	2.070	2.192	2.016	2.032
Veränderung gegenüber Vorjahr in %	-3,8	-0,2	-0,6	1,5	8,3	12,8	3,5	5,9	-8,0	0,8
Thüringen	621	646	656	719	821	895	992	1.163	1.001	1.031
Veränderung gegenüber Vorjahr in %	-2,6	4,0	1,5	9,6	14,3	9,0	10,8	17,2	-13,9	3,0
Flächenländer insgesamt	49.119	47.574	46.914	51.362	54.293	60.983	66.083	70.646	62.386	63.925
Veränderung gegenüber Vorjahr in %	-5,5	-3,1	-1,4	9,5	5,7	12,3	8,4	6,9	-11,7	2,5
Alte Länder	45.133	43.534	42.813	46.794	49.124	55.401	59.930	63.523	55.957	57.270
Veränderung gegenüber Vorjahr in %	-5,5	-3,5	-1,7	9,3	5,0	12,8	8,2	6,0	-11,9	2,3
Neue Länder	3.986	4.041	4.101	4.568	5.170	5.582	6.154	7.123	6.429	6.655
Veränderung gegenüber Vorjahr in %	-5,5	1,4	1,5	11,4	13,2	8,0	10,2	15,7	-9,7	3,5

^{*)} Steuern (netto): Gruppierungsnummern 00, 01, 02 und 03 abzüglich Gruppierungsnummer 810

Einnahmen der Gemeinden und Gemeindeverbände (ohne Stadtstaaten) aus Steuern (netto)^{*)}

in Euro je Einwohner

Gebietseinheit	2001	2002	2003	2004	2005	2006	2007	2008	2009	2010
Baden-Württemberg	766	733	729	812	826	933	1.016	1.075	918	928
Bayern	739	700	679	757	802	897	990	1.054	959	974
Brandenburg	291	313	295	330	389	408	491	580	545	550
Hessen	877	804	808	859	907	1.048	1.167	1.221	1.040	1.065
Mecklenburg-Vorpommern	281	262	278	298	332	367	396	437	432	460
Niedersachsen	578	597	545	601	633	697	745	824	733	770
Nordrhein-Westfalen	752	719	720	776	815	923	983	1.030	921	938
Rheinland-Pfalz	578	569	533	592	624	705	746	802	687	761
Saarland	520	506	506	568	613	699	768	829	694	689
Sachsen	313	310	333	374	423	459	501	590	529	559
Sachsen-Anhalt	281	302	298	349	391	434	464	535	477	496
Schleswig-Holstein	582	578	573	580	627	707	730	773	712	718
Thüringen	257	269	275	304	350	385	431	510	444	460
Flächenländer insgesamt	641	620	611	670	708	797	865	927	821	843
Alte Länder	719	691	678	740	776	876	948	1.005	888	909
Neue Länder	289	296	302	339	386	420	466	544	495	516

^{*)} Steuern (netto): Gruppierungsnummern 00, 01, 02 und 03 abzüglich Gruppierungsnummer 810

Einnahmen der Gemeinden und Gemeindeverbände (ohne Stadtstaaten) aus der Gewerbesteuer (netto)

in Mio. Euro

Gebietseinheit	2001	2002	2003	2004	2005	2006	2007	2008	2009	2010
Baden-Württemberg	2.813	2.521	2.548	3.585	3.738	4.556	4.937	5.039	3.867	3.839
Veränderung gegenüber Vorjahr in %	-9,1	-10,4	1,1	40,7	4,3	21,9	8,4	2,1	-23,3	-0,7
Bayern	3.221	2.850	2.654	3.808	4.231	5.049	5.460	5.661	4.705	5.031
Veränderung gegenüber Vorjahr in %	-7,2	-11,5	-6,9	43,5	11,1	19,3	8,1	3,7	-16,9	6,9
Brandenburg	238	245	228	326	425	454	565	632	559	578
Veränderung gegenüber Vorjahr in %	-24,6	3,1	-7,0	43,1	30,1	7,0	24,4	11,9	-11,5	3,3
Hessen	1.963	1.569	1.667	2.181	2.478	3.091	3.472	3.537	2.706	2.971
Veränderung gegenüber Vorjahr in %	-13,8	-20,1	6,3	30,8	13,6	24,7	12,3	1,9	-23,5	9,8
Mecklenburg-Vorpommern	154	141	150	202	232	269	259	274	262	287
Veränderung gegenüber Vorjahr in %	-14,1	-8,4	7,0	33,9	15,2	15,9	-4,0	6,1	-4,6	9,9
Niedersachsen	1.518	1.600	1.277	1.817	2.089	2.410	2.485	2.767	2.172	2.502
Veränderung gegenüber Vorjahr in %	-16,4	5,4	-20,2	42,3	15,0	15,4	3,1	11,4	-21,5	15,2
Nordrhein-Westfalen	4.960	4.508	4.430	5.761	6.494	8.039	8.394	8.401	6.889	7.512
Veränderung gegenüber Vorjahr in %	-10,7	-9,1	-1,8	30,1	12,7	23,8	4,4	0,1	-18,0	9,0
Rheinland-Pfalz	714	732	647	911	1.000	1.234	1.284	1.303	1.020	1.198
Veränderung gegenüber Vorjahr in %	-21,2	2,5	-11,7	40,9	9,7	23,4	4,1	1,5	-21,7	17,4
Saarland	170	157	165	248	296	363	410	416	301	291
Veränderung gegenüber Vorjahr in %	-5,2	-7,5	5,0	50,4	19,1	22,9	12,9	1,4	-27,6	-3,5
Sachsen	497	488	546	691	857	945	1.030	1.168	966	1.068
Veränderung gegenüber Vorjahr in %	-6,4	-1,7	11,8	26,4	24,2	10,3	9,0	13,3	-17,2	10,6
Sachsen-Anhalt	252	274	262	363	455	510	514	584	462	502
Veränderung gegenüber Vorjahr in %	-13,2	8,5	-4,3	38,9	25,3	12,0	0,9	13,5	-20,8	8,7
Schleswig-Holstein	482	460	497	574	687	847	799	813	686	719
Veränderung gegenüber Vorjahr in %	-7,6	-4,4	8,0	15,5	19,6	23,3	-5,6	1,6	-15,6	4,9
Thüringen	212	217	216	287	347	427	469	544	414	428
Veränderung gegenüber Vorjahr in %	-2,8	2,4	-0,7	32,9	20,8	23,2	9,9	16,0	-23,9	3,4
Flächenländer insgesamt	17.192	15.764	15.286	20.755	23.328	28.195	30.078	31.139	25.009	26.926
Veränderung gegenüber Vorjahr in %	-11,2	-8,3	-3,0	35,8	12,4	20,9	6,7	3,5	-19,7	7,7
Alte Länder	15.840	14.398	13.884	18.886	21.012	25.590	27.242	27.937	22.346	24.061
Veränderung gegenüber Vorjahr in %	-11,1	-9,1	-3,6	36,0	11,3	21,8	6,5	2,6	-20,0	7,7
Neue Länder	1.353	1.365	1.402	1.869	2.316	2.605	2.837	3.201	2.664	2.864
Veränderung gegenüber Vorjahr in %	-11,8	0,9	2,7	33,3	23,9	12,5	8,9	12,9	-16,8	7,5

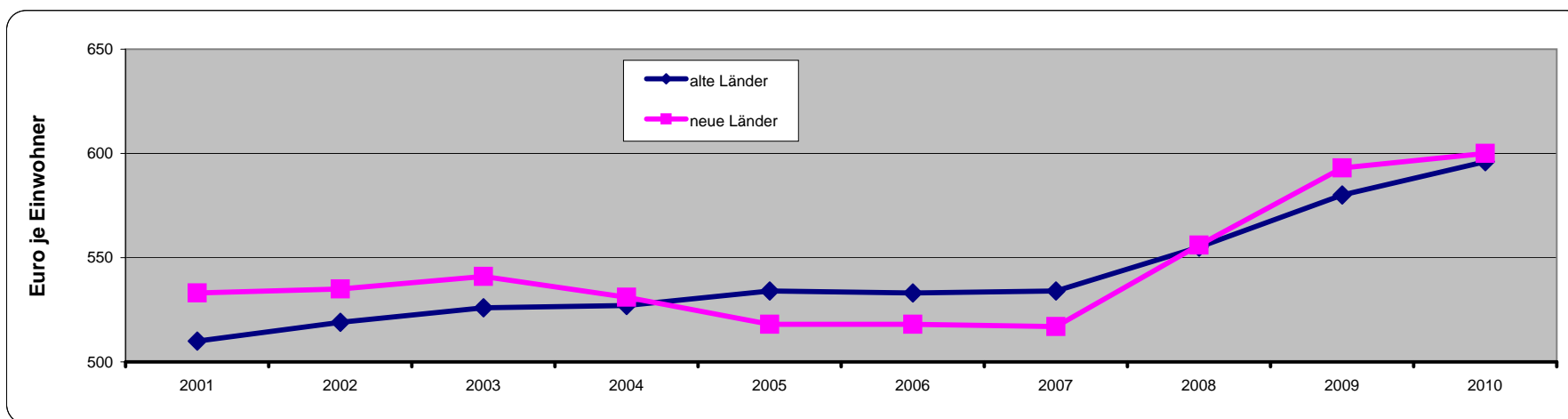
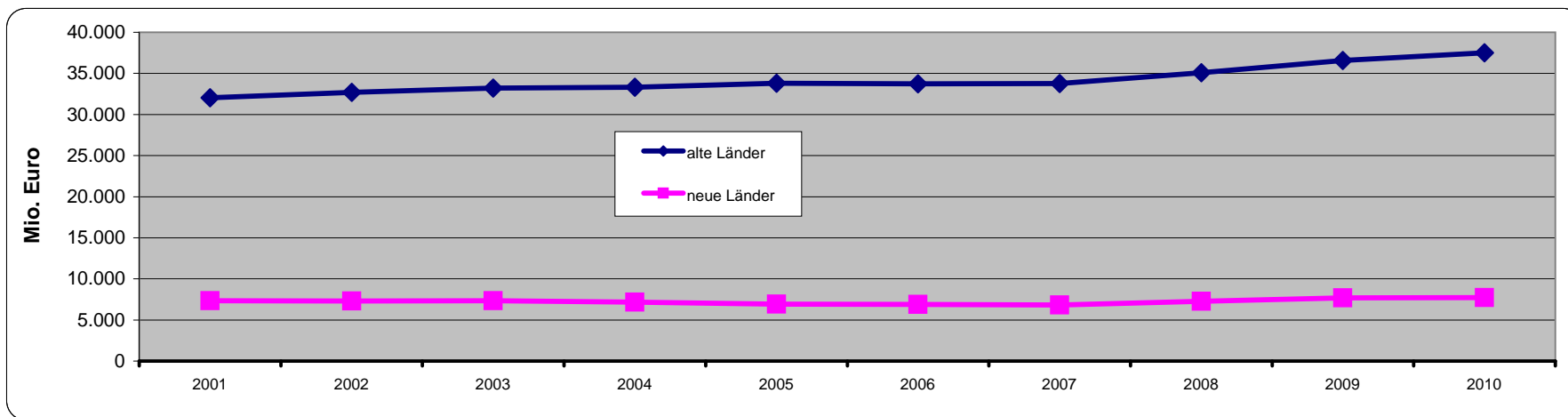
Einnahmen der Gemeinden und Gemeindeverbände (ohne Stadtstaaten)
aus der Gewerbesteuer (netto)

in Euro je Einwohner

Gebietseinheit	2001	2002	2003	2004	2005	2006	2007	2008	2009	2010
Baden-Württemberg	266	237	239	335	348	424	459	469	360	357
Bayern	262	231	214	306	340	405	437	452	376	402
Brandenburg	92	95	89	127	166	178	222	250	222	230
Hessen	323	258	274	358	407	509	572	583	447	490
Mecklenburg-Vorpommern	87	80	87	117	136	158	153	164	158	175
Niedersachsen	191	201	160	227	261	301	311	347	273	315
Nordrhein-Westfalen	275	250	245	319	360	446	466	468	385	421
Rheinland-Pfalz	177	181	159	225	246	304	317	323	254	299
Saarland	159	148	155	234	281	347	395	402	294	285
Sachsen	113	112	126	160	200	222	243	278	231	257
Sachsen-Anhalt	97	107	103	145	183	207	212	243	195	214
Schleswig-Holstein	172	164	176	203	243	299	282	287	242	254
Thüringen	88	91	91	121	148	184	204	239	184	191
Flächenländer insgesamt	225	206	199	271	304	368	394	409	329	355
Alte Länder	252	228	220	299	332	404	431	442	355	382
Neue Länder	98	100	103	139	173	196	215	245	205	222

Personalausgaben der Gemeinden und Gemeindeverbände (ohne Stadtstaaten)

	2001	2002	2003	2004	2005	2006	2007	2008	2009	2010
	in Mio. Euro									
alte Länder	32.041	32.691	33.201	33.324	33.807	33.739	33.774	35.085	36.570	37.507
neue Länder	7.347	7.309	7.346	7.161	6.939	6.890	6.825	7.274	7.700	7.735
Flächenländer insgesamt	39.388	40.000	40.547	40.485	40.746	40.629	40.598	42.360	44.269	45.242
	in Euro je Einwohner									
alte Länder	510	519	526	527	534	533	534	555	580	596
neue Länder	533	535	541	531	518	518	517	556	593	600
Flächenländer insgesamt	514	522	528	528	531	531	531	556	583	596



Personalausgaben^{*)} der Gemeinden und Gemeindeverbände (ohne Stadtstaaten)

in Mio. Euro

Gebietseinheit	2001	2002	2003	2004	2005	2006	2007	2008	2009	2010
Baden-Württemberg	5.350	5.535	5.667	5.683	6.169	6.166	6.139	6.382	6.715	6.831
Veränderung gegenüber Vorjahr in %	1,4	3,5	2,4	0,3	8,5	0,0	-0,4	4,0	5,2	1,7
Bayern	6.012	6.148	6.326	6.325	6.349	6.403	6.415	6.776	7.103	7.233
Veränderung gegenüber Vorjahr in %	2,1	2,3	2,9	0,0	0,4	0,8	0,2	5,6	4,8	1,8
Brandenburg	1.496	1.472	1.497	1.497	1.476	1.490	1.489	1.591	1.661	1.688
Veränderung gegenüber Vorjahr in %	-2,3	-1,6	1,7	0,0	-1,4	0,9	-0,1	6,8	4,4	1,6
Hessen	3.294	3.387	3.451	3.456	3.425	3.396	3.442	3.511	3.677	3.801
Veränderung gegenüber Vorjahr in %	1,8	2,8	1,9	0,2	-0,9	-0,8	1,4	2,0	4,7	3,4
Mecklenburg-Vorpommern	925	905	914	893	864	845	832	866	902	889
Veränderung gegenüber Vorjahr in %	-2,1	-2,2	1,1	-2,4	-3,2	-2,2	-1,6	4,2	4,2	-1,5
Niedersachsen	3.861	3.920	3.959	3.936	3.854	3.807	3.806	3.973	4.150	4.270
Veränderung gegenüber Vorjahr in %	1,6	1,5	1,0	-0,6	-2,1	-1,2	0,0	4,4	4,4	2,9
Nordrhein-Westfalen	9.854	9.952	9.978	10.043	10.080	10.041	10.025	10.406	10.741	11.026
Veränderung gegenüber Vorjahr in %	-3,0	1,0	0,3	0,6	0,4	-0,4	-0,2	3,8	3,2	2,7
Rheinland-Pfalz	1.861	1.903	1.957	1.979	2.019	2.038	2.082	2.159	2.184	2.321
Veränderung gegenüber Vorjahr in %	2,6	2,3	2,9	1,1	2,0	0,9	2,2	3,7	1,2	6,3
Saarland	491	499	513	514	521	516	510	526	556	578
Veränderung gegenüber Vorjahr in %	-1,0	1,7	2,9	0,1	1,3	-0,9	-1,0	3,0	5,8	4,0
Sachsen	2.106	2.113	2.132	2.068	1.993	1.987	1.989	2.173	2.401	2.415
Veränderung gegenüber Vorjahr in %	-6,5	0,3	0,9	-3,0	-3,6	-0,3	0,1	9,3	10,5	0,6
Sachsen-Anhalt	1.602	1.604	1.618	1.545	1.486	1.452	1.405	1.458	1.478	1.460
Veränderung gegenüber Vorjahr in %	-0,2	0,1	0,9	-4,5	-3,8	-2,3	-3,3	3,8	1,3	-1,2
Schleswig-Holstein	1.319	1.348	1.350	1.387	1.390	1.373	1.354	1.353	1.445	1.447
Veränderung gegenüber Vorjahr in %	0,7	2,2	0,2	2,7	0,2	-1,2	-1,4	0,0	6,8	0,1
Thüringen	1.219	1.216	1.184	1.159	1.119	1.115	1.111	1.186	1.257	1.283
Veränderung gegenüber Vorjahr in %	-1,4	-0,2	-2,6	-2,1	-3,4	-0,3	-0,4	6,8	6,0	2,0
Flächenländer insgesamt	39.388	40.000	40.547	40.485	40.746	40.629	40.598	42.360	44.269	45.242
Veränderung gegenüber Vorjahr in %	-0,4	1,6	1,4	-0,2	0,6	-0,3	-0,1	4,3	4,5	2,2
Alte Länder	32.041	32.691	33.201	33.324	33.807	33.739	33.774	35.085	36.570	37.507
Veränderung gegenüber Vorjahr in %	0,2	2,0	1,6	0,4	1,4	-0,2	0,1	3,9	4,2	2,6
Neue Länder	7.347	7.309	7.346	7.161	6.939	6.890	6.825	7.274	7.700	7.735
Veränderung gegenüber Vorjahr in %	-2,9	-0,5	0,5	-2,5	-3,1	-0,7	-0,9	6,6	5,8	0,5

^{*)} Personalausgaben: Gruppierungsnummer 4

Personalausgaben^{*)} der Gemeinden und Gemeindeverbände (ohne Stadtstaaten)

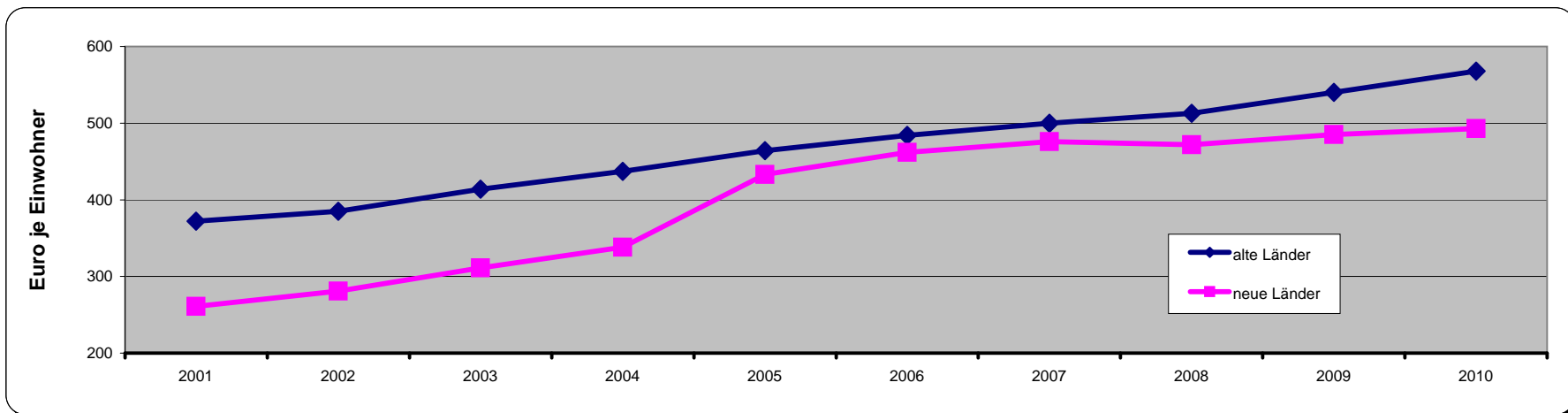
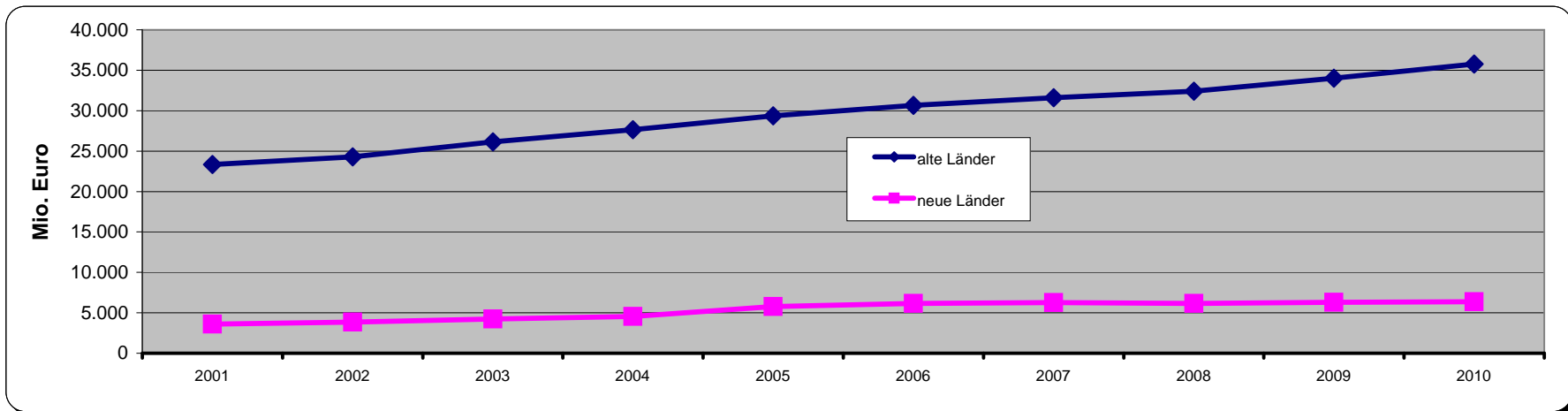
in Euro je Einwohner

Gebietseinheit	2001	2002	2003	2004	2005	2006	2007	2008	2009	2010
Baden-Württemberg	507	521	531	531	575	574	571	593	625	635
Bayern	490	498	510	509	510	513	513	541	568	578
Brandenburg	576	569	581	583	576	584	586	629	660	673
Hessen	542	557	567	568	562	559	567	578	607	627
Mecklenburg-Vorpommern	523	516	526	517	504	497	493	518	545	540
Niedersachsen	486	492	496	492	481	476	477	499	522	538
Nordrhein-Westfalen	547	551	552	556	558	557	557	579	600	618
Rheinland-Pfalz	460	470	482	488	497	503	514	534	543	579
Saarland	460	469	483	485	495	493	491	509	542	567
Sachsen	478	484	492	480	465	466	470	517	575	581
Sachsen-Anhalt	616	625	638	615	599	591	578	608	624	623
Schleswig-Holstein	472	480	479	491	491	485	478	477	510	511
Thüringen	503	506	497	490	477	480	483	521	557	572
Flächenländer insgesamt	514	522	528	528	531	531	531	556	583	596
Alte Länder	510	519	526	527	534	533	534	555	580	596
Neue Länder	533	535	541	531	518	518	517	556	593	600

^{*)} Personalausgaben: Gruppierungsnummer 4

Ausgaben der Gemeinden und Gemeindeverbände (ohne Stadtstaaten) für soziale Leistungen *)

	2001	2002	2003	2004	2005	2006	2007	2008	2009	2010
	in Mio. Euro									
alte Länder	23.327	24.293	26.143	27.631	29.375	30.652	31.617	32.404	34.028	35.765
neue Länder	3.602	3.845	4.217	4.558	5.791	6.148	6.279	6.174	6.297	6.359
Flächenländer insgesamt	26.928	28.137	30.360	32.190	35.166	36.800	37.897	38.578	40.325	42.124
	in Euro je Einwohner									
alte Länder	372	385	414	437	464	484	500	513	540	568
neue Länder	261	281	311	338	433	462	476	472	485	493
Flächenländer insgesamt	352	367	396	420	459	481	496	506	531	555



*) soziale Leistungen: Gruppierungsnummern 73-79, ab 2005 Gruppierungsnummern 691-693, 73-79

Ausgaben der Gemeinden und Gemeindeverbände (ohne Stadtstaaten) für soziale Leistungen *)

in Mio. Euro

Gebietseinheit	2001	2002	2003	2004	2005	2006	2007	2008	2009	2010
Baden-Württemberg	2.910	2.927	3.339	3.553	4.006	3.926	3.992	4.029	4.244	4.331
Veränderung gegenüber Vorjahr in %	0,3	0,6	14,1	6,4	12,7	-2,0	1,7	0,9	5,3	2,0
Bayern	3.544	3.734	4.116	4.422	4.552	4.768	4.810	4.971	5.324	5.543
Veränderung gegenüber Vorjahr in %	2,7	5,4	10,2	7,4	2,9	4,7	0,9	3,3	7,1	4,1
Brandenburg	765	811	870	927	1.235	1.298	1.315	1.318	1.352	1.360
Veränderung gegenüber Vorjahr in %	6,0	6,1	7,3	6,5	33,3	5,1	1,3	0,2	2,6	0,6
Hessen	2.997	3.118	3.370	3.465	3.513	3.643	3.706	3.713	3.911	3.944
Veränderung gegenüber Vorjahr in %	3,6	4,0	8,1	2,8	1,4	3,7	1,7	0,2	5,3	0,9
Mecklenburg-Vorpommern	579	623	671	722	967	1.023	1.036	1.038	1.084	1.091
Veränderung gegenüber Vorjahr in %	3,5	7,6	7,7	7,7	33,9	5,8	1,3	0,2	4,4	0,7
Niedersachsen	3.333	3.485	3.724	3.955	4.212	4.406	4.432	4.556	4.694	4.896
Veränderung gegenüber Vorjahr in %	2,1	4,5	6,9	6,2	6,5	4,6	0,6	2,8	3,0	4,3
Nordrhein-Westfalen	8.187	8.621	8.998	9.405	10.014	10.689	10.932	11.172	11.675	12.627
Veränderung gegenüber Vorjahr in %	2,3	5,3	4,4	4,5	6,5	6,7	2,3	2,2	4,5	8,2
Rheinland-Pfalz	1.196	1.248	1.347	1.480	1.639	1.697	1.783	1.919	2.101	2.241
Veränderung gegenüber Vorjahr in %	-0,4	4,3	8,0	9,8	10,7	3,6	5,1	7,6	9,5	6,7
Saarland	301	299	312	340	365	383	383	395	367	404
Veränderung gegenüber Vorjahr in %	-4,4	-0,9	4,4	9,0	7,6	4,8	0,0	3,0	-7,0	10,2
Sachsen	1.019	1.104	1.199	1.266	1.816	1.940	2.020	1.926	1.950	1.958
Veränderung gegenüber Vorjahr in %	8,2	8,3	8,6	5,6	43,5	6,8	4,2	-4,7	1,3	0,4
Sachsen-Anhalt	827	861	922	928	830	894	889	873	870	881
Veränderung gegenüber Vorjahr in %	4,7	4,1	7,1	0,6	-10,6	7,7	-0,5	-1,9	-0,3	1,3
Schleswig-Holstein	858	862	936	1.012	1.074	1.141	1.580	1.651	1.712	1.779
Veränderung gegenüber Vorjahr in %	1,6	0,4	8,6	8,1	6,1	6,3	38,5	4,5	3,7	3,9
Thüringen	412	446	555	714	942	994	1.018	1.020	1.042	1.068
Veränderung gegenüber Vorjahr in %	3,3	8,3	24,4	28,8	31,9	5,5	2,5	0,2	2,2	2,5
Flächenländer insgesamt	26.928	28.137	30.360	32.190	35.166	36.800	37.897	38.578	40.325	42.124
Veränderung gegenüber Vorjahr in %	2,5	4,5	7,9	6,0	9,2	4,6	3,0	1,8	4,5	4,5
Alte Länder	23.327	24.293	26.143	27.631	29.375	30.652	31.617	32.404	34.028	35.765
Veränderung gegenüber Vorjahr in %	2,0	4,1	7,6	5,7	6,3	4,3	3,1	2,5	5,0	5,1
Neue Länder	3.602	3.845	4.217	4.558	5.791	6.148	6.279	6.174	6.297	6.359
Veränderung gegenüber Vorjahr in %	5,6	6,7	9,7	8,1	27,0	6,2	2,1	-1,7	2,0	1,0

*) soziale Leistungen: Gruppierungsnummern 73-79, ab 2005 Gruppierungsnummern 691-693, 73-79

Ausgaben der Gemeinden und Gemeindeverbände (ohne Stadtstaaten) für soziale Leistungen^{*)}

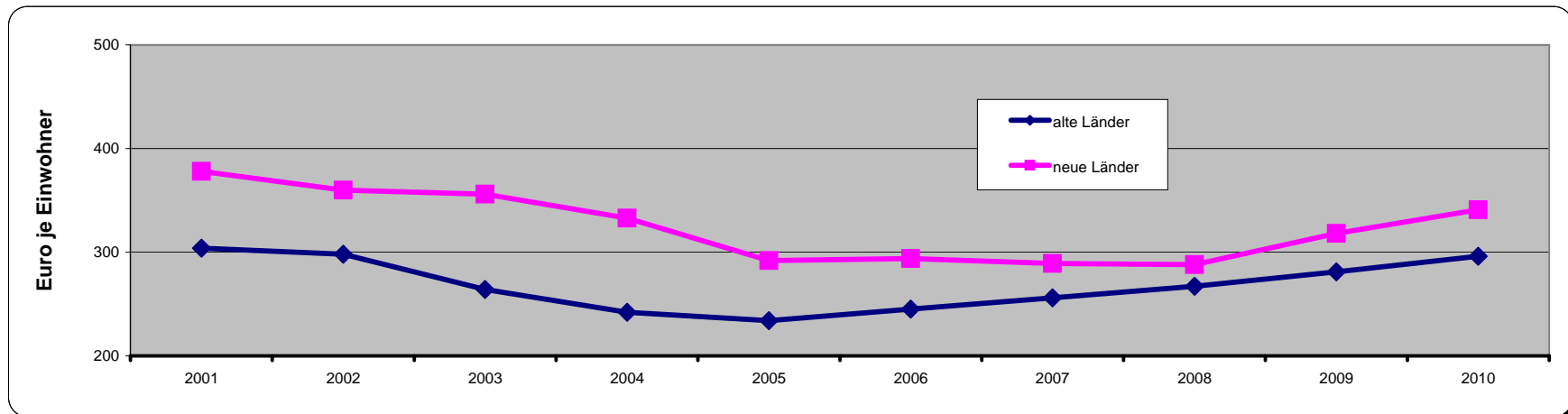
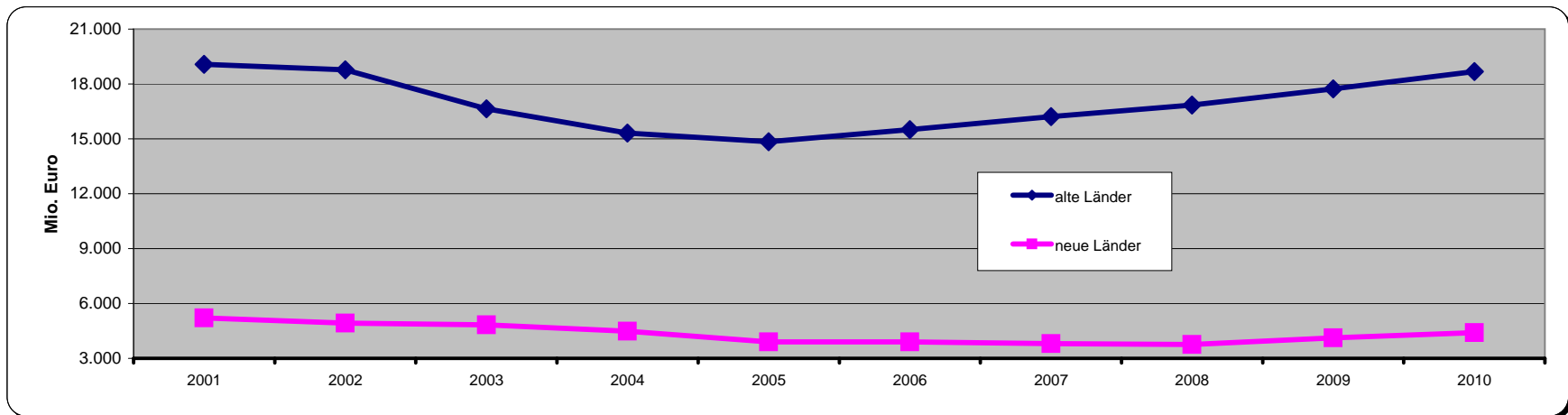
in Euro je Einwohner

Gebietseinheit	2001	2002	2003	2004	2005	2006	2007	2008	2009	2010
Baden-Württemberg	276	275	313	332	373	366	371	375	395	403
Bayern	289	302	332	356	365	382	385	397	426	443
Brandenburg	294	314	338	361	482	509	517	521	537	542
Hessen	494	512	553	569	577	599	611	612	645	650
Mecklenburg-Vorpommern	327	355	386	419	565	601	614	620	654	662
Niedersachsen	420	437	466	494	526	551	555	572	591	617
Nordrhein-Westfalen	454	477	498	520	554	593	607	622	652	707
Rheinland-Pfalz	296	308	332	365	404	419	440	475	523	559
Saarland	282	280	293	321	347	366	368	382	358	396
Sachsen	231	253	277	294	424	455	477	458	467	471
Sachsen-Anhalt	318	336	364	370	334	364	366	364	367	376
Schleswig-Holstein	307	307	332	358	380	403	557	582	605	628
Thüringen	170	186	233	302	402	428	443	448	462	477
Flächenländer insgesamt	352	367	396	420	459	481	496	506	531	555
Alte Länder	372	385	414	437	464	484	500	513	540	568
Neue Länder	261	281	311	338	433	462	476	472	485	493

^{*)} soziale Leistungen: Gruppierungsnummern 73-79, ab 2005 Gruppierungsnummern 691-693, 73-79

Sachinvestitionsausgaben^{*)} der Gemeinden und Gemeindeverbände (ohne Stadtstaaten)

	2001	2002	2003	2004	2005	2006	2007	2008	2009	2010
	in Mio. Euro									
alte Länder	19.072	18.771	16.646	15.323	14.835	15.505	16.213	16.854	17.733	18.671
neue Länder	5.210	4.922	4.828	4.487	3.904	3.907	3.811	3.764	4.127	4.400
Flächenländer insgesamt	24.282	23.693	21.474	19.810	18.739	19.412	20.024	20.618	21.860	23.072
	in Euro je Einwohner									
alte Länder	304	298	264	242	234	245	256	267	281	296
neue Länder	378	360	356	333	292	294	289	288	318	341
Flächenländer insgesamt	317	309	280	258	244	254	262	271	288	304



^{*)} Sachinvestitionsausgaben: Gruppierungsnummern 932, 935 und 94 (Erwerb von Grundstücken, Erwerb von beweglichen Sachen des Anlagevermögens und Baumaßnahmen)

Sachinvestitionsausgaben^{*)} der Gemeinden und Gemeindeverbände (ohne Stadtstaaten)

in Mio. Euro

Gebietseinheit	2001	2002	2003	2004	2005	2006	2007	2008	2009	2010
Baden-Württemberg	4.063	4.431	3.603	3.042	2.934	3.250	3.506	3.870	4.119	3.856
Veränderung gegenüber Vorjahr in %	1,7	9,0	-18,7	-15,6	-3,6	10,8	7,9	10,4	6,4	-6,4
Bayern	5.216	4.937	4.347	3.946	3.822	4.242	4.675	4.952	5.113	5.667
Veränderung gegenüber Vorjahr in %	0,4	-5,3	-12,0	-9,2	-3,1	11,0	10,2	5,9	3,2	10,8
Brandenburg	1.098	1.060	942	819	806	819	834	828	839	825
Veränderung gegenüber Vorjahr in %	-7,7	-3,5	-11,1	-13,1	-1,6	1,7	1,8	-0,7	1,3	-1,6
Hessen	1.721	1.737	1.642	1.604	1.589	1.529	1.758	1.749	1.661	2.148
Veränderung gegenüber Vorjahr in %	5,2	0,9	-5,5	-2,3	-1,0	-3,8	15,0	-0,6	-5,0	29,4
Mecklenburg-Vorpommern	632	603	575	478	430	446	469	402	417	432
Veränderung gegenüber Vorjahr in %	-8,4	-4,5	-4,6	-16,9	-10,2	3,9	5,1	-14,3	3,6	3,7
Niedersachsen	2.054	1.854	1.700	1.510	1.498	1.529	1.463	1.627	1.915	1.986
Veränderung gegenüber Vorjahr in %	1,8	-9,7	-8,3	-11,2	-0,8	2,1	-4,3	11,2	17,7	3,7
Nordrhein-Westfalen	3.862	3.810	3.427	3.461	3.232	3.101	2.963	2.744	2.967	2.939
Veränderung gegenüber Vorjahr in %	-6,1	-1,3	-10,0	1,0	-6,6	-4,0	-4,4	-7,4	8,1	-0,9
Rheinland-Pfalz	1.256	1.194	1.120	1.001	924	998	979	1.029	1.061	1.113
Veränderung gegenüber Vorjahr in %	4,4	-4,9	-6,3	-10,6	-7,7	8,0	-1,9	5,1	3,1	4,9
Saarland	176	137	152	162	149	163	175	178	205	220
Veränderung gegenüber Vorjahr in %	10,7	-21,9	10,3	6,6	-7,6	9,1	7,4	1,7	15,0	7,6
Sachsen	1.532	1.483	1.667	1.640	1.358	1.338	1.235	1.272	1.435	1.679
Veränderung gegenüber Vorjahr in %	-10,1	-3,2	12,4	-1,6	-17,2	-1,5	-7,7	3,0	12,8	17,0
Sachsen-Anhalt	1.052	876	851	833	701	607	594	568	651	724
Veränderung gegenüber Vorjahr in %	-3,6	-16,7	-2,8	-2,1	-15,9	-13,3	-2,1	-4,4	14,7	11,2
Schleswig-Holstein	724	670	655	598	687	693	694	705	693	741
Veränderung gegenüber Vorjahr in %	-5,5	-7,4	-2,2	-8,8	14,9	0,9	0,0	1,7	-1,7	6,9
Thüringen	896	900	792	716	610	697	679	694	786	740
Veränderung gegenüber Vorjahr in %	-5,5	0,5	-12,0	-9,5	-14,8	14,2	-2,5	2,2	13,2	-5,8
Flächenländer insgesamt	24.282	23.693	21.474	19.810	18.739	19.412	20.024	20.618	21.860	23.072
Veränderung gegenüber Vorjahr in %	-1,7	-2,4	-9,4	-7,7	-5,4	3,6	3,2	3,0	6,0	5,5
Alte Länder	19.072	18.771	16.646	15.323	14.835	15.505	16.213	16.854	17.733	18.671
Veränderung gegenüber Vorjahr in %	-0,1	-1,6	-11,3	-7,9	-3,2	4,5	4,6	4,0	5,2	5,3
Neue Länder	5.210	4.922	4.828	4.487	3.904	3.907	3.811	3.764	4.127	4.400
Veränderung gegenüber Vorjahr in %	-7,3	-5,5	-1,9	-7,1	-13,0	0,1	-2,5	-1,2	9,6	6,6

^{*)} Sachinvestitionsausgaben: Gruppierungsnummern 932, 935 und 94 (Erwerb von Grundstücken, Erwerb von beweglichen Sachen des Anlagevermögens und Baumaßnahmen)

Sachinvestitionsausgaben^{*)} der Gemeinden und Gemeindeverbände (ohne Stadtstaaten)

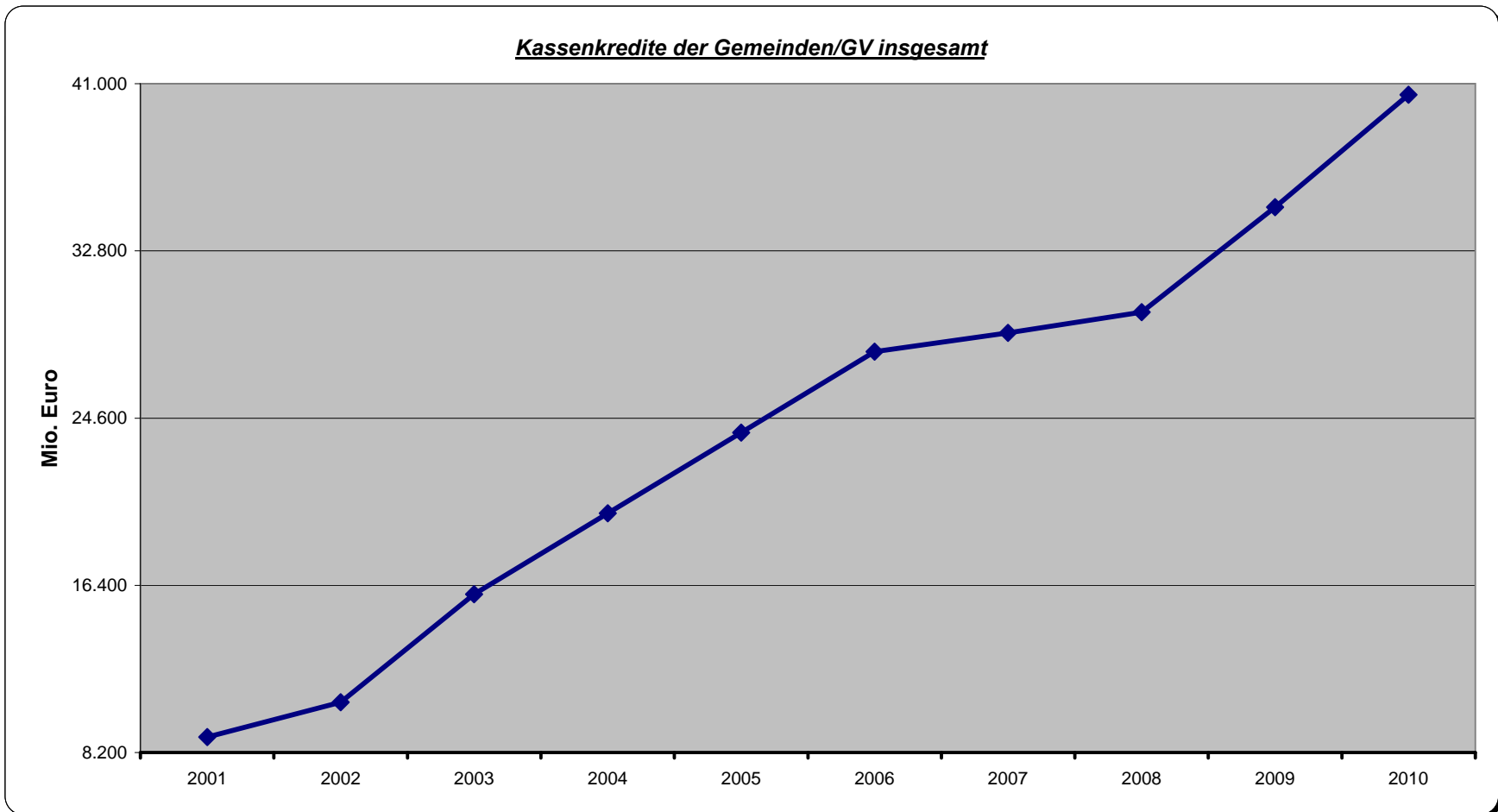
in Euro je Einwohner

Gebietseinheit	2001	2002	2003	2004	2005	2006	2007	2008	2009	2010
Baden-Württemberg	385	417	337	284	273	303	326	360	383	359
Bayern	425	400	351	317	307	340	374	396	409	453
Brandenburg	423	410	366	319	315	321	328	327	333	329
Hessen	283	286	270	264	261	252	290	288	274	354
Mecklenburg-Vorpommern	357	344	331	277	251	262	278	240	252	263
Niedersachsen	259	233	213	189	187	191	183	204	241	250
Nordrhein-Westfalen	214	211	190	192	179	172	165	153	166	165
Rheinland-Pfalz	311	295	276	247	228	246	242	255	264	278
Saarland	165	129	143	153	142	156	168	172	200	216
Sachsen	348	340	385	381	317	314	292	303	343	404
Sachsen-Anhalt	405	342	336	332	282	247	245	237	275	309
Schleswig-Holstein	259	238	233	212	243	245	245	249	245	262
Thüringen	370	375	332	303	260	300	295	305	348	330
Flächenländer insgesamt	317	309	280	258	244	254	262	271	288	304
Alte Länder	304	298	264	242	234	245	256	267	281	296
Neue Länder	378	360	356	333	292	294	289	288	318	341

^{*)} Sachinvestitionsausgaben: Gruppierungsnummern 932, 935 und 94 (Erwerb von Grundstücken, Erwerb von beweglichen Sachen des Anlagevermögens und Baumaßnahmen)

Kassenkredite^{*)} der Gemeinden und Gemeindeverbände (ohne Stadtstaaten)

	2001	2002	2003	2004	2005	2006	2007	2008	2009	2010
	in Mio. Euro									
alte Länder	8.269	10.069	14.894	18.413	22.029	25.441	26.273	27.584	32.696	38.209
neue Länder	688	601	1.071	1.523	1.856	2.422	2.502	2.216	2.248	2.253
Flächenländer insgesamt	8.957	10.670	15.964	19.936	23.882	27.864	28.776	29.801	34.944	40.462
	in Euro je Einwohner									
alte Länder	132	160	236	291	348	402	415	437	519	607
neue Länder	50	44	79	113	139	182	190	169	173	175
Flächenländer insgesamt	117	139	208	260	311	364	376	391	460	533



^{*)} Kassenkredite dienen zur Überbrückung von kurzfristigen Liquiditätsengpässen.

Kassenkredite ^{*)} der Gemeinden und Gemeindeverbände (ohne Stadtstaaten)

in Mio. Euro

Gebietseinheit	2001	2002	2003	2004	2005	2006	2007	2008	2009	2010
Baden-Württemberg	329	361	363	256	248	208	93	92	444	241
Veränderung gegenüber Vorjahr in %	69,6	9,7	0,6	-29,5	-3,1	-16,1	-55,3	-1,1	383,4	-45,7
Bayern	423	257	331	291	223	411	205	210	199	333
Veränderung gegenüber Vorjahr in %	8,2	-39,2	28,8	-12,1	-23,4	84,3	-50,2	2,5	-4,9	66,9
Brandenburg	282	230	341	565	661	748	766	609	618	724
Veränderung gegenüber Vorjahr in %	51,6	-18,4	48,3	65,7	17,0	13,2	2,4	-20,5	1,5	17,2
Hessen	875	1.044	1.506	2.129	2.662	3.208	3.128	3.204	3.747	4.879
Veränderung gegenüber Vorjahr in %	0,0	19,3	44,3	41,4	25,0	20,5	-2,5	2,4	16,9	30,2
Mecklenburg-Vorpommern	151	62	143	224	197	477	547	497	484	499
Veränderung gegenüber Vorjahr in %	169,6	-58,9	130,6	56,6	-12,1	142,1	14,7	-9,2	-2,4	3,0
Niedersachsen	1.809	2.037	2.878	3.537	4.032	4.495	4.164	4.091	4.534	5.047
Veränderung gegenüber Vorjahr in %	28,6	12,6	41,3	22,9	14,0	11,5	-7,4	-1,8	10,8	11,3
Nordrhein-Westfalen	3.089	4.149	6.805	8.461	10.531	12.518	13.744	14.606	17.240	20.054
Veränderung gegenüber Vorjahr in %	39,7	34,3	64,0	24,3	24,5	18,9	9,8	6,3	18,0	16,3
Rheinland-Pfalz	1.047	1.390	1.906	2.324	2.756	3.020	3.285	3.694	4.628	5.392
Veränderung gegenüber Vorjahr in %	34,7	32,8	37,1	21,9	18,6	9,6	8,8	12,4	25,3	16,5
Saarland	649	735	838	979	1.027	1.060	1.159	1.240	1.385	1.655
Veränderung gegenüber Vorjahr in %	18,9	13,3	14,0	16,8	4,9	3,2	9,4	7,0	11,7	19,5
Sachsen	82	106	216	107	115	137	108	43	64	52
Veränderung gegenüber Vorjahr in %	0,0	29,3	103,8	-50,5	7,5	19,1	-20,9	-60,5	49,0	-17,9
Sachsen-Anhalt	92	132	272	549	801	958	971	969	982	826
Veränderung gegenüber Vorjahr in %	21,1	43,5	106,1	101,8	45,9	19,6	1,4	-0,3	1,4	-15,9
Schleswig-Holstein	48	96	267	436	550	521	496	447	519	608
Veränderung gegenüber Vorjahr in %	166,7	100,0	178,1	63,3	26,1	-5,3	-4,9	-9,7	16,0	17,1
Thüringen	81	71	99	78	82	102	109	99	99	152
Veränderung gegenüber Vorjahr in %	32,8	-12,3	39,4	-21,2	5,1	24,4	7,2	-9,2	0,1	52,6
Flächenländer insgesamt	8.957	10.670	15.964	19.936	23.882	27.864	28.776	29.801	34.944	40.462
Veränderung gegenüber Vorjahr in %	30,2	19,1	49,6	24,9	19,8	16,7	3,3	3,6	17,3	15,8
Alte Länder	8.269	10.069	14.894	18.413	22.029	25.441	26.273	27.584	32.696	38.209
Veränderung gegenüber Vorjahr in %	28,8	21,8	47,9	23,6	19,6	15,5	3,3	5,0	18,5	16,9
Neue Länder	688	601	1.071	1.523	1.856	2.422	2.502	2.216	2.248	2.253
Veränderung gegenüber Vorjahr in %	49,2	-12,6	78,2	42,2	21,9	30,5	3,3	-11,4	1,4	0,2

^{*)} Kassenkredite dienen zur Überbrückung von kurzfristigen Liquiditätsengpässen.

Kassenkredite ^{*)} der Gemeinden und Gemeindeverbände (ohne Stadtstaaten)

in Euro je Einwohner

Gebietseinheit	2001	2002	2003	2004	2005	2006	2007	2008	2009	2010
Baden-Württemberg	31	34	34	24	23	19	9	9	41	22
Bayern	34	21	27	23	18	33	16	17	16	27
Brandenburg	109	89	132	220	258	293	301	241	246	289
Hessen	144	172	247	350	437	528	515	528	618	805
Mecklenburg-Vorpommern	85	35	82	130	115	280	324	297	292	303
Niedersachsen	228	256	360	442	504	562	521	513	571	636
Nordrhein-Westfalen	171	230	377	468	583	694	763	813	963	1.123
Rheinland-Pfalz	259	343	470	573	679	745	811	915	1.152	1.346
Saarland	608	690	789	925	976	1.013	1.115	1.199	1.350	1.623
Sachsen	19	24	50	25	27	32	26	10	15	13
Sachsen-Anhalt	35	51	107	219	323	390	400	404	415	352
Schleswig-Holstein	17	34	95	154	194	184	175	158	183	215
Thüringen	33	30	42	33	35	44	48	44	44	68
Flächenländer insgesamt	117	139	208	260	311	364	376	391	460	533
Alte Länder	132	160	236	291	348	402	415	437	519	607
Neue Länder	50	44	79	113	139	182	190	169	173	175

^{*)} Kassenkredite dienen zur Überbrückung von kurzfristigen Liquiditätsengpässen.